

L'AVANTAGE  
QUAND ON VA  
À L'ESSENTIEL,

---

C'EST QU'IL RESTE  
DU TEMPS POUR  
PROTÉGER L'OCÉAN.

CHAQUE MINUTE COMPTE.  
AIDEZ-NOUS À RÉDUIRE LES DÉCHETS AQUATIQUES.

RENDEZ-VOUS SUR  
[INITIATIVESOCEANES.ORG](http://INITIATIVESOCEANES.ORG)



**SURFRIDER**  
FOUNDATION EUROPE

**BILAN ENVIRONNEMENTAL  
DES INITIATIVES OCÉANES 2019**

# LA TEAM

---



**SOFIANE  
HADINE**  
GESTION DE PROJET



**CRISTINA  
BARREAU**  
ENVIRONNEMENT



**CLÉMENT  
MORENO**  
ENVIRONNEMENT



**SABINA  
HOURCADE**  
DESIGN GRAPHIQUE - WEB  
VIDÉO - COMMUNICATION



**LUCILE  
ARBEILLE**  
COMMUNICATION



**LESLIE  
D'HARDIVILLERS**  
FINANCEMENTS



**LOU  
BOTHEREL**  
COMMUNICATION



**JULIE  
DESPÉRIEZ**  
ASSISTANCE  
GESTION DE PROJET



**FILIPPA  
CHEVRAIN**  
ASSISTANCE  
GESTION DE PROJET



**MAIANA  
HOUSSAYE**  
ASSISTANCE  
ENVIRONNEMENT

# # ÉDITO

*Les Initiatives Océanes s'inscrivent dans une démarche de sensibilisation à la problématique des déchets, qui finissent trop souvent leur course dans l'Océan. Il s'agit d'un projet né et animé par une forte volonté de lutter contre le fléau des déchets aquatiques qui étouffent le poumon de notre planète. Aujourd'hui, cette volonté est toujours présente et s'est traduit par le 25ème anniversaire des initiatives Océanes. 25ans ... ¼ de siècle ! 25 années d'actions sur le terrain, de sensibilisation mais également de passion et de partage. Cette longévité témoigne, plus que jamais, de votre investissement à protéger l'océan et les milieux aquatiques pour nous mais également pour les générations futures.*

*Année après année, les Initiatives Océanes rassemblent de plus en plus de monde autour d'un but commun. Après une cuvée 2018 de grande mobilisation, 2019 fut historique avec une augmentation de 60% du nombre de collectes. 2279 collectes ont ainsi été organisées au travers de 54 pays. 83 417 personnes ont participé à ce succès et à cette vague de mobilisation pour la protection de l'océan.*

*Chaque année est synonyme de nouveau record de mobilisation. Cela indique que vous êtes de plus en plus nombreux à vous soucier des enjeux associés aux déchets aquatiques. Mais également qu'il s'agit plus que jamais, d'un problème d'actualité.*

*Votre engagement dans la lutte contre les déchets nous permet d'agir ! Grâce aux renseignements que vous nous partagez, nous améliorons la connaissance sur les déchets aquatiques. Cette connaissance, qui s'étend à l'échelle européenne, est un marqueur des problématiques locales. Vous avez le premier rôle, au travers de ce processus de sciences participatives, de la lutte contre une pollution oppressante pour l'environnement.*

*Ces données ainsi que l'ensemble de vos retours sont primordiaux pour nous aider à alerter les politiques et les entreprises de l'urgence de la situation. Ils nous permettent de porter la voix de l'Océan auprès des décideurs publics et d'appuyer nos propos de chiffres et d'exemples concrets sur la réalité de cette pollution qui affecte tous les milieux aquatiques.*

*Ainsi, grâce à votre implication sur le terrain et votre détermination, les institutions européennes ont adopté en 2020, une Directive qui vise la réduction à la source de 10 produits plastiques à usage unique. Ces 10 produits correspondent aux 10 déchets plastique les plus retrouvés sur les côtes européennes. Une information que vous nous avez remonté au travers des Initiatives Océanes. Nous espérons que dans les années à venir, vos opérations de caractérisation et de quantification de déchets montreront une diminution importante de la présence de ces 10 déchets, preuve que les mesures prises sont adaptées pour livrer cette bataille.*

*L'océan est le dernier espace où s'accumule, de manière plus ou moins visible, les déchets de l'activité humaine. 100% de la pollution est généré par l'homme. Nous en sommes à l'origine mais nous pouvons également être à l'initiative d'une réduction de celle-ci et d'un changement de pratiques.*

**Parce que sans vous, tout cela ne serait pas possible,  
Et parce que votre implication et votre motivation sont sources d'inspiration,  
Nous tenons à vous dire MERCI ! Merci de vous engager à nos côtés depuis 25 ans !**

L'équipe des Initiatives Océanes.



# #SOMMAIRE

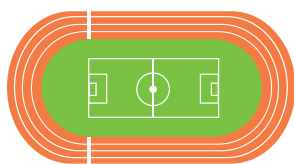
LES INITIATIVES OCÉANES EN 2018, C'EST :	06
01. BILAN GÉNÉRAL	09
02. BILAN PAR FAÇADES MARITIMES	29
GOLFE DE GASCOGNE	30
MANCHE / MER DU NORD	38
MÉDITERRANÉE OCCIDENTALE	46
MERS CELTIQUES	50
OCÉAN INDIEN	54
ATLANTIQUE NORD	60
AUTRES FAÇADES MARITIMES	65
MER ÉGÉE	68
MER ADRIATIQUE	70
03. BIOMÉDIAS	73
04. FOCUS BOUTEILLES PLASTIQUE	81
05. FOCUS SUR LES LARMES DE SIRÈNES	89

# 2019

LES INITIATIVES OCÉANES EN 2019, C'EST :



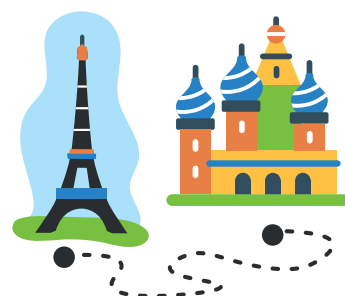
**83 417**  
PARTICIPANTS



LA CAPACITÉ DU  
STADE OLYMPIQUE  
DE BARCELONNE



**2 760**  
KM DE LINÉAIRE



LA DISTANCE  
PARIS - MOSCOU



**140 565**  
KM PARCOURUS PAR  
LES PARTICIPANTS



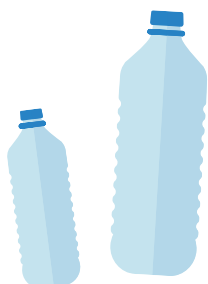
3,5 X LE TOUR  
DE LA TERRE



**1 977 M<sup>3</sup>**  
DE DÉCHETS



**10 743**  
BAIGNOIRES



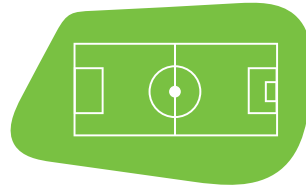
**111 461**  
BOUTEILLES  
PLASTIQUE



**4 128**  
PULLS FABRIQUÉS  
AVEC LE POLYESTER  
RECYCLÉ



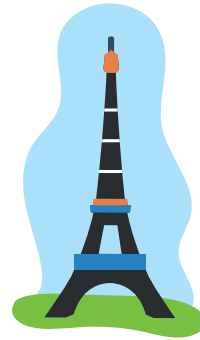
**88 327**  
COTONS-TIGES  
BOUT À BOUT



**60**  
TERRAIN DE  
FOOT ALIGNÉS



**4 027 435**  
MÉGOTS  
DE CIGARETTE



**400**  
FOIS  
LA TOUR EIFFEL



**123 874**  
GOBELETS EN  
PLASTIQUE



**=**  
LA HAUTEUR DE  
L'EVEREST



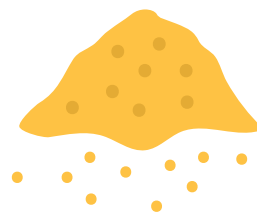
**78 389**  
CANETTES  
(EN IMAGINANT QUE  
CE SONT DES CANETTES  
DE SODA)



**379 410**  
MORCEAUX  
DE SUCRES  
CONSOMMÉS



**189 244**  
BOUTEILLES EN  
VERRE



**64**  
TONNES DE  
SABLE



**01**

**BILAN**

**GÉNÉRAL**



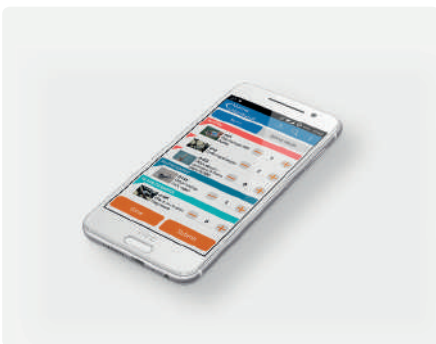
### FICHE BILAN SIMPLE

L'organisateur renseigne des informations concernant l'opération en elle-même mais également sur les bouteilles en plastique ramassées lors de leur collecte. Ces données nourrissent la campagne « Reset your habits » de Surfrider Foundation Europe.



### FICHE BILAN INTERMÉDIAIRE

L'organisateur nous transmet des informations générales sur l'opération, le site choisi pour la collecte et quantifie 34 types de déchets répartis par matières et usages. Déchets répartis par matières et usages.

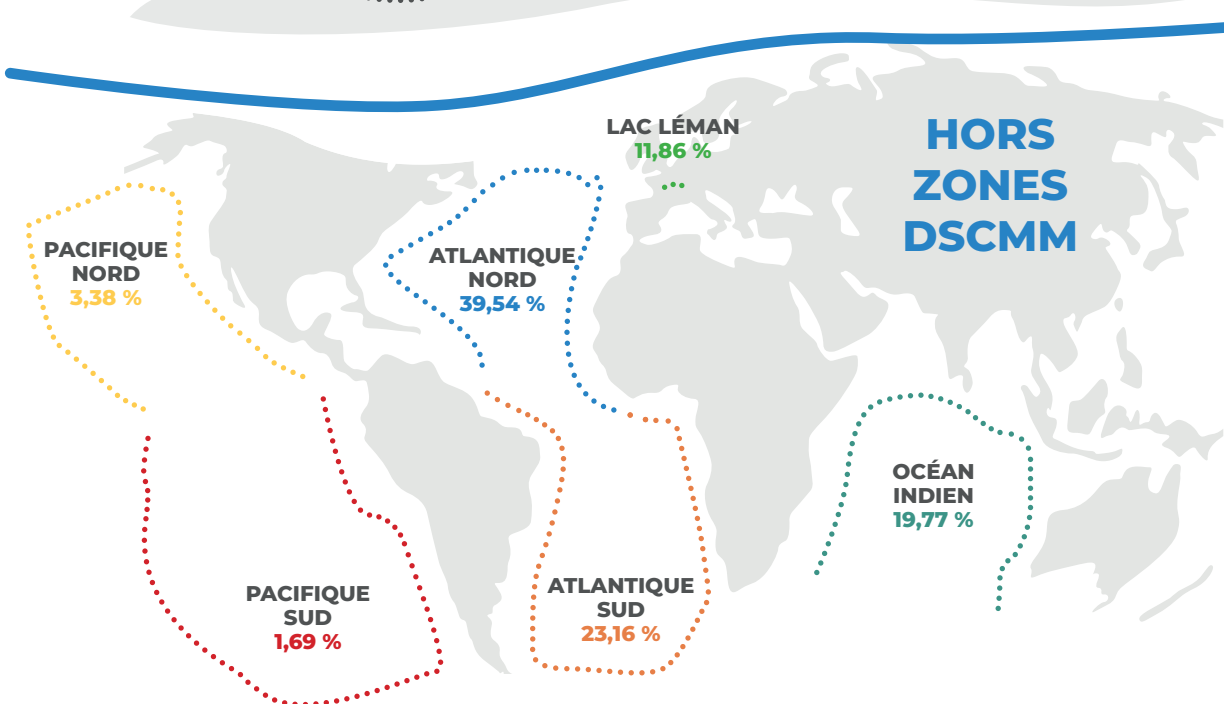
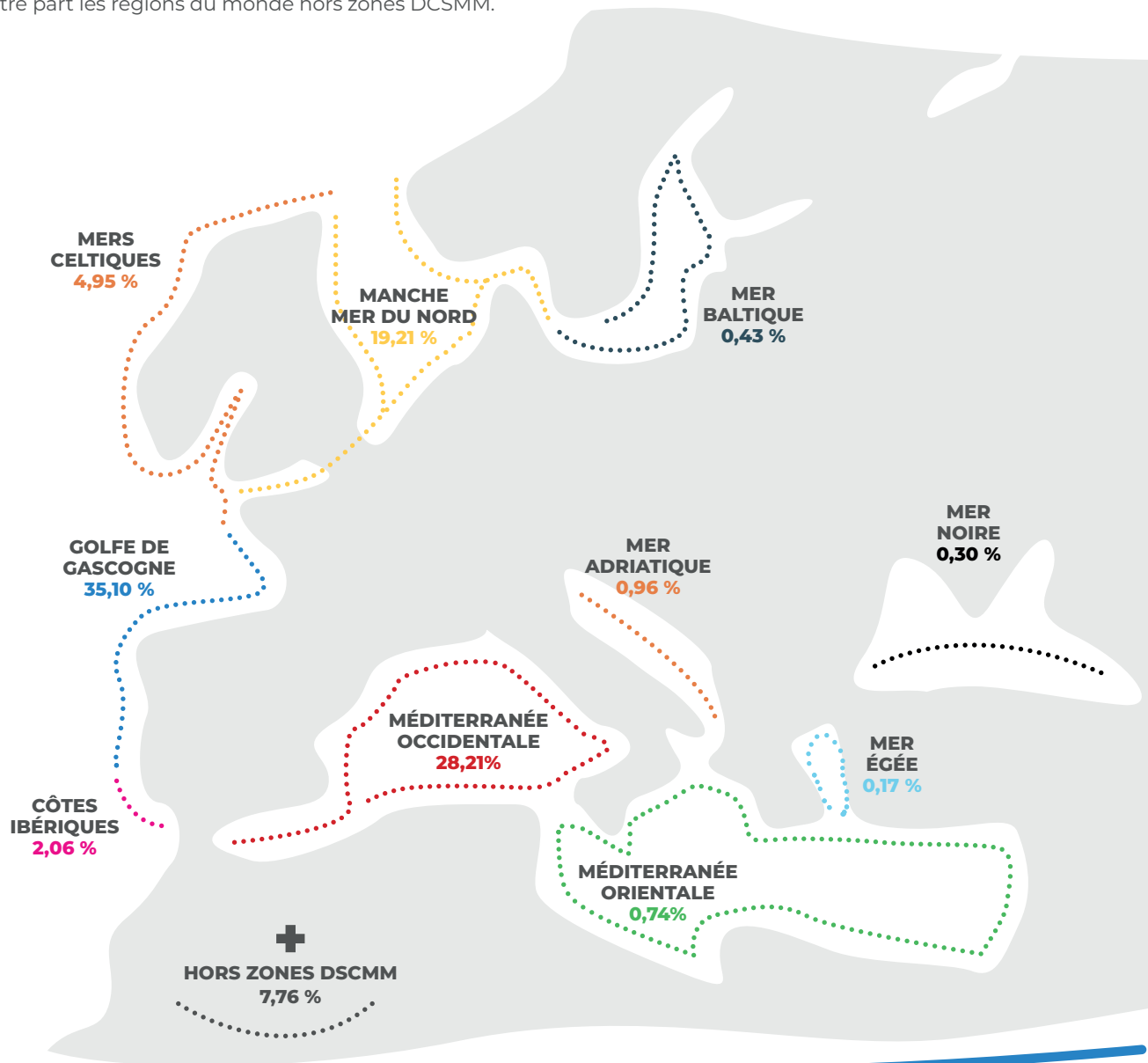


### L'application Marine Litter Watch

Surfrider Foundation Europe s'est associé à l'Agence Européenne pour l'Environnement afin de partager les données issues des collectes organisées pendant les Initiatives Océanes et alimenter une base de données européenne. Ainsi, les organisateurs plus expérimentés ou désireux d'investir plus de temps dans la collecte et la remontée d'informations ont eu l'opportunité de prendre part à une opération de quantification complète, selon le protocole harmonisé européen, grâce à l'application [Marine Litter Watch](#).

## OÙ ONT EU LIEU LES COLLECTES DE DÉCHETS ?

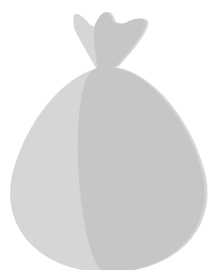
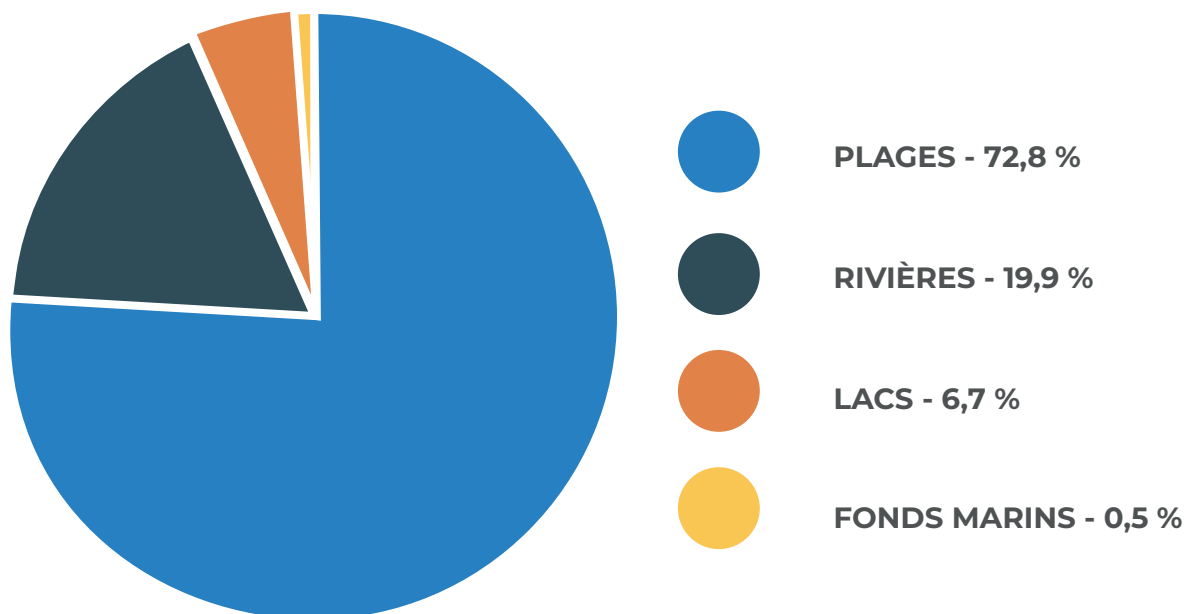
Pour présenter les régions où ont eu lieu les collectes, nous avons utilisé deux découpages : d'une part, les grandes zones maritimes en Europe telles que définies par la Directive Cadre stratégie pour le Milieu marin (DCSMM), d'autre part les régions du monde hors zones DCSMM.



## CHIFFRES CLÉS

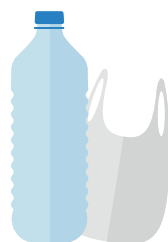
Les chiffres accompagnés d'un astérisque se basent sur un total de 739 fiches bilans (337 simples et 402 intermédiaires).

### TYPES DE COLLECTES



**10 819\***

sacs de déchets ont été collectés par les participants.



**576,51 M<sup>3</sup>\***

Il s'agit du volume total de déchets collectés.



**27 054\***

personnes ont participé aux opérations de sciences participatives, dont 27,9%\* de scolaires.



**925 KM\***

de linéaire inspecté par les participants des Initiatives Océanes.

## TOTAL DES DÉCHETS RAMASSÉS PAR LES ORGANISATEURS AYANT EFFECTUÉ UNE QUANTIFICATION COMPLÈTE

Depuis plusieurs années nous demandons aux participants des Initiatives Océanes de prendre part à une opération de science participative en remplissant une fiche bilan intermédiaire afin de mieux connaître l'état des littoraux européens et mondiaux par rapport à la pollution par les déchets aquatiques. Pour cela, nous leur avons demandé de répondre à des questions sur le lieu de leur collecte et de quantifier **34 types de déchets classés par matières et par usages**. Cette liste de déchet se base sur la master list du protocole harmonisé européen et sur les déchets les plus retrouvés sur les plages européennes.

**402 organisateurs accompagnés par 14 220 personnes se sont prêtés à cet exercice. Le nombre total de déchets ramassés au cours de ces opérations est de 706 870 pour un volume total de 275,324 m<sup>3</sup>.**

## TOP 10 DES DÉCHETS RETROUVÉS



**1.**  
MÉGOTS  
DE CIGARETTES



**2.**  
FRAGMENTS  
DE PLASTIQUE  
2,5-50 CM



**3.**  
SACS PLASTIQUE  
ET FRAGMENTS



**4.**  
FRAGMENTS  
DE POLYSTYRÈNE  
2.5-50 CM



**5.**  
BOUCHONS  
BOUTEILLES



**6.**  
TOUS TYPES  
BOUTEILLES  
PLASTIQUE (BOISSON)



**7.**  
EMBALLAGES  
ALIMENTAIRES



**8.**  
MORCEAUX  
DE VERRE



**9.**  
FILETS / CORDES  
ENTREMÊLÉES



**10.**  
EMBALLAGES DE  
SNACKS / SUCRERIES



# 65 %

des déchets ramassés  
sont des objets à usage unique.

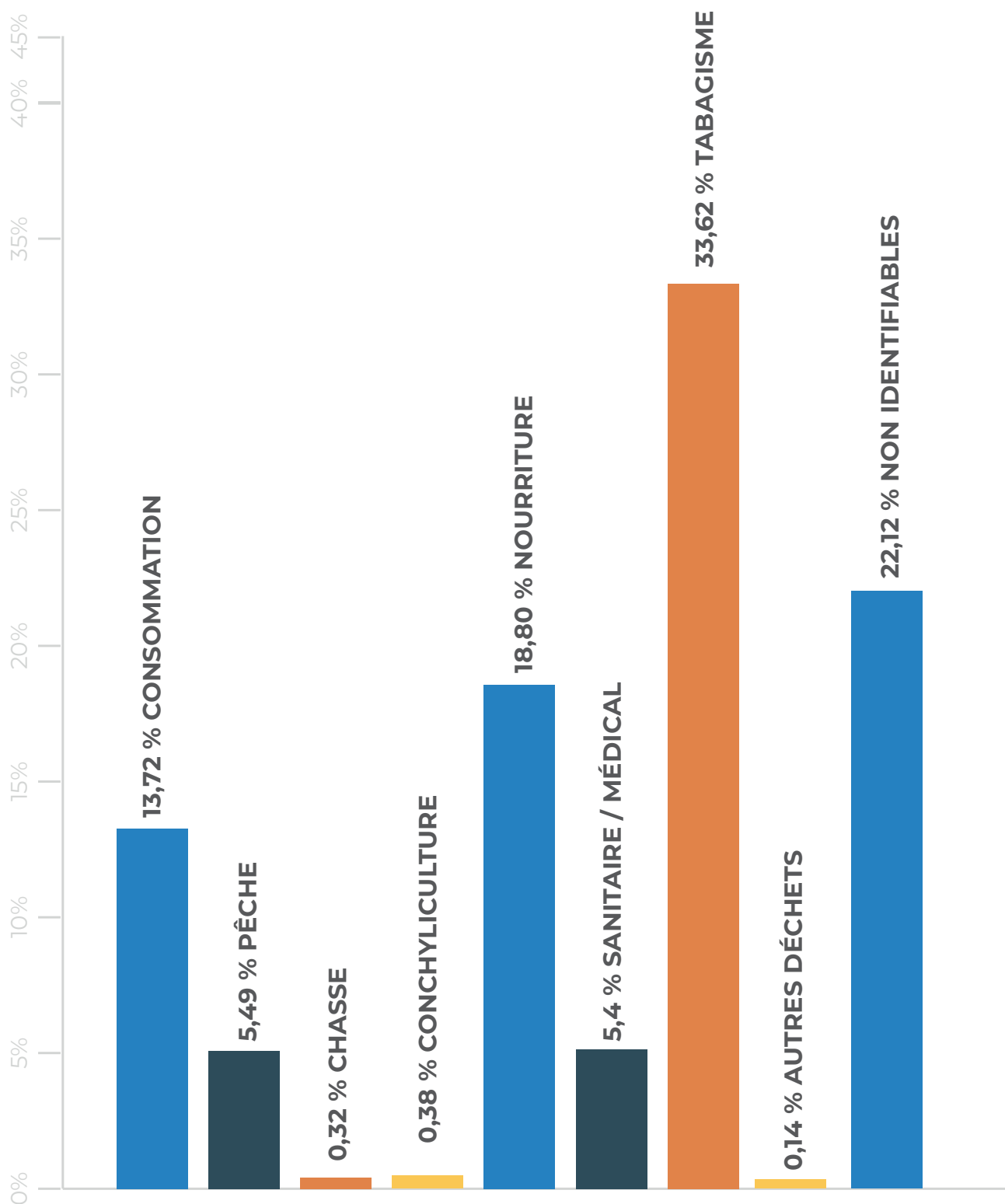
On entend par usage unique des objets destinés à n'être utilisés qu'une seule fois (exemple bouteille plastique ou paille).



## RÉPARTITION DES DÉCHETS COLLECTÉS PAR USAGES

Nous avons regroupé les différents types de déchets par grande catégorie d'usage. Les huit catégories sont :

- **déchets provenant de biens de consommation courante** (ex : sacs plastique, jouets, chaussures, vêtements),
- **déchets issus de la pêche professionnelle et amateur** (ex : cordes, fils de pêche),
- **déchets issus de l'activité de chasse** (cartouches)
- **déchets issus de la conchyliculture**
- **déchets d'emballage et contenants de nourriture** (ex : emballages de nourriture, gobelets, couverts),
- **déchets sanitaires et médicaux** (ex : emballages de médicament, tampons et applicateurs),
- **déchets issus du tabagisme** (ex : paquets de cigarettes, mégots),
- **autres déchets** (déchets identifiables mais ne pouvant pas être catégorisés, ex : pièces de voiture, biomédias),
- **déchets non identifiables** (fragments de plastique, de polystyrène).




**TOTAL DES DÉCHETS COLLECTÉS**

Nombre total d'items collectés sur 402 opérations : 704 840 items quantifiés.

**PLASTIQUE**

**239 452**  
MÉGOTS DE  
CIGARETTES



**5 822**  
BOUTEILLES  
≤ 0,5 L



**7 054**  
BOUTEILLES  
> 0,5 L



**30 621**  
BOUCHONS  
BOUTEILLES



**3 973**  
BOUTEILLES  
HORS BOISSONS



**23 987**  
EMBALLAGES  
ALIMENTAIRES



**51 610**  
SACS PLASTIQUE  
ET FRAGMENTS



**18 796**  
EMBALLAGES  
SNACKS  
SUCRERIES



**14 742**  
BATONS  
DE SUCETTE



**1 870**  
DÉCHETS  
MÉDICAUX :  
EMBALLAGES  
CONTENANTS



**16 175**  
DÉCHETS  
SANITAIRES :  
COTONS-TIGES



**5 161**  
DÉCHETS  
SANITAIRES :  
TAMPONS



**41 252**  
FRAGMENTS  
DE POLYSTYRÈNE  
2,5-50 CM



**97 750**  
FRAGMENTS  
DE PLASTIQUE  
2,5-50 CM



**7 313**  
GOBELETS  
PLASTIQUE



**3 449**  
VAISSELLE  
PIQUE-NIQUE



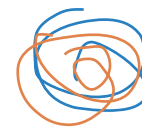
**12 153**  
PAILLES  
TOUILLETES



**17 314**  
PÊCHE :  
CORDES,  
CORDELETTES  
(DIAMÈTRE < 1 CM)



**3 877**  
PÊCHE :  
LIGNES,  
HAMEÇONS



**19 720**  
PÊCHE :  
FILETS,  
CORDES  
ENTREMÊLÉES



**2 489**  
CARTOUCHES  
DE CHASSE



**1 038**  
PNEUS



**1 312**  
JOUETS



**1 545**  
BRIQUETS



**710**  
BALLONS DE  
BAUDRUCHE



**845**  
CHAUSSURES  
SANDALES



**2 854**  
DÉCHETS  
CONCHYLICOLES



**1 645**  
BIOMÉDIAS

**VERRE**

**11 465**  
BOUTEILLES  
EN VERRE



**19 732**  
MORCEAUX  
DE VERRE

**MÉTAL**

**14 216**  
CANETTES



**6 156**  
FERRAILLE



**16 781**  
CAPSULES  
DE BOISSON

**TISSUS**

**3 991**  
VÊTEMENTS  
TORCHONS



## FOCUS SUR LE MILIEU MARIN : PLAGES ET FONDS MARINS

### TOP 10 DES DÉCHETS RETROUVÉS



**1.**  
MÉGOTS  
DE CIGARETTES



**2.**  
FRAGMENTS  
DE PLASTIQUE  
2,5-50 CM



**3.**  
SACS PLASTIQUE  
ET FRAGMENTS



**4.**  
FRAGMENTS  
DE POLYSTYRÈNE  
2,5-50 CM



**5.**  
BOUCHONS  
BOUTEILLES



**6.**  
PÊCHE :  
FILETS,  
CORDES  
ENTREMÊLÉES



**7.**  
PÊCHE :  
CORDES,  
CORDELETTES  
(DIAMÈTRE < 1 CM)



**8.**  
MORCEAUX  
DE VERRE



**9.**  
EMBALLAGES  
ALIMENTAIRES



**10.**  
DÉCHETS  
SANITAIRES :  
COTONS-TIGES

« **79 %** des déchets retrouvés sur les plages sont des plastiques à usage unique. »

## TOTAL DES DÉCHETS RETROUVÉS DANS LE MILIEU MARIN

Nombre total d'items collectés sur 304 opérations : 536 746 items quantifiés.

### PLASTIQUE



**154 872**  
MÉGOTS DE  
CIGARETTES



**4 018**  
BOUTEILLES  
≤ 0,5 L



**4 128**  
BOUTEILLES  
> 0,5 L



**26 921**  
BOUCHONS  
BOUTEILLES



**3 082**  
BOUTEILLES  
HORS BOISSONS



**14 464**  
EMBALLAGES  
ALIMENTAIRES



**45 938**  
SACS PLASTIQUE  
ET FRAGMENTS



**13 655**  
EMBALLAGES  
SNACKS  
SUCRERIES



**14 240**  
BATONS  
DE SUCETTE



**1 158**  
DÉCHETS  
MÉDICAUX :  
EMBALLAGES  
CONTENANTS



**15 716**  
DÉCHETS  
SANITAIRES :  
COTONS-TIGES



**1 573**  
DÉCHETS  
SANITAIRES :  
TAMPONS



**38 709**  
FRAGMENTS  
DE POLYSTYRÈNE  
2,5-50 CM



**82 865**  
FRAGMENTS  
DE PLASTIQUE  
2,5-50 CM



**5 522**  
GOBELETS  
PLASTIQUE



**2 762**  
VAISSELLE  
PIQUE-NIQUE



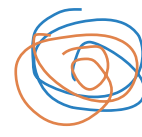
**10 665**  
PAILLES  
TOUILLETES



**17 085**  
PÊCHE :  
CORDES,  
CORDELETTES  
(DIAMÈTRE < 1 CM)



**3 817**  
PÊCHE :  
LIGNES,  
HAMEÇONS



**19 538**  
PÊCHE :  
FILETS,  
CORDES  
ENTREMÊLÉES



**2 390**  
CARTOUCHES  
DE CHASSE



**576**  
PNEUS



**1 147**  
JOUETS



**1 198**  
BRIQUETS



**414**  
BALLONS DE  
BAUDRUCHE



**730**  
CHAUSSURES  
SANDALES



**2 825**  
DÉCHETS  
CONCHYLICOLES



**1 644**  
BIOMÉDIAS

### VERRE



**7 046**  
BOUTEILLES  
EN VERRE



**17 031**  
MORCEAUX  
DE VERRE

### MÉTAL



**6 854**  
CANETTES



**5 079**  
FERRAILLE



**6 227**  
CAPSULES  
DE BOISSON

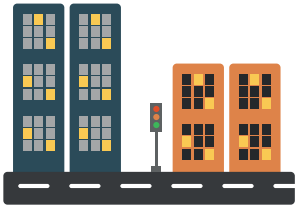
### TISSUS



**2 857**  
VÊTEMENTS  
TORCHONS

## INFORMATIONS SUR LES LIEUX DE COLLECTES EN MILIEU MARIN

Nous avons demandé aux organisateurs de nous fournir des informations sur les lieux de collectes en milieu marin. Les sites choisis par les organisateurs peuvent répondre à plusieurs spécificités. Les pourcentages sont donc donnés à titre indicatif.



**85 %**

des plages choisies par les organisateurs pour leur collecte se situent à proximité immédiate d'une ville.



**86 %**

des plages choisies par les organisateurs pour leur collecte se situent près d'une zone très fréquentée (touristique).



**43 %**

des plages examinées se situent près d'une rivière ou cours d'eau qui se déversent en mer.



« **8 000 000**

de tonnes de déchets  
arrivent dans les océans  
chaque année »



## FOCUS SUR LES COURS D'EAU : RIVIÈRES ET LACS

### TOP 10 DES DÉCHETS RETROUVÉS



**1.**  
MÉGOTS  
DE CIGARETTES



**2.**  
CAPSULES  
(MÉTAL)



**3.**  
TOUS TYPES  
BOUTEILLES  
PLASTIQUE  
(BOISSON)



**4.**  
EMBALLAGES  
ALIMENTAIRES



**5.**  
SACS  
PLASTIQUES  
ET FRAGMENTS



**6.**  
CANETTES



**7.**  
BOUCHON  
BOUTEILLES



**8.**  
BOUTEILLES  
EN VERRE



**9.**  
GOBELETS  
PLASTIQUE



**10.**  
EMBALLAGES  
SNACKS  
SUCRERIES


**TOTAL DES DÉCHETS RETROUVÉS DANS LES COURS D'EAU**

Nombre total d'items collectés sur 98 opérations : 168 094 items quantifiés.

**PLASTIQUE**

**84 580**  
MÉGOTS DE  
CIGARETTES



**1 804**  
BOUTEILLES  
≤ 0,5 L



**2 926**  
BOUTEILLES  
> 0,5 L



**3 700**  
BOUCHONS  
BOUTEILLES



**891**  
BOUTEILLES  
HORS BOISSONS



**7 523**  
EMBALLAGES  
ALIMENTAIRES



**5 672**  
SACS PLASTIQUE  
ET FRAGMENTS



**5 141**  
EMBALLAGES  
SNACKS  
SUCRERIES



**502**  
BATONS  
DE SUCETTE



**712**  
DÉCHETS  
MÉDICAUX :  
EMBALLAGES  
CONTENANTS



**459**  
DÉCHETS  
SANITAIRES :  
COTONS-TIGES



**3 588**  
DÉCHETS  
SANITAIRES :  
TAMPONS



**2 543**  
FRAGMENTS  
DE POLYSTYRÈNE  
2,5-50 CM



**14 885**  
FRAGMENTS  
DE PLASTIQUE  
2,5-50 CM



**1 791**  
GOBELETS  
PLASTIQUE



**687**  
VAISSELLE  
PIQUE-NIQUE



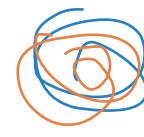
**1 488**  
PAILLES  
TOUILLETES



**229**  
PÊCHE :  
CORDES,  
CORDELETTES  
(DIAMÈTRE < 1 CM)



**60**  
PÊCHE :  
LIGNES,  
HAMEÇONS



**182**  
PÊCHE :  
FILETS, CORDES  
ENTREMÊLÉES



**99**  
CARTOUCHES  
DE CHASSE



**462**  
PNEUS



**165**  
JOUETS



**347**  
BRIQUETS



**296**  
BALLONS DE  
BAUDRUCHE



**115**  
CHAUSSURES  
SANDALES



**29**  
DÉCHETS  
CONCHYLICOLES



**0**  
BIOMÉDIAS

**VERRE**

**4 419**  
BOUTEILLES  
EN VERRE



**2 701**  
MORCEAUX  
DE VERRE

**MÉTAL**

**7 362**  
CANETTES



**1 077**  
FERRAILLE

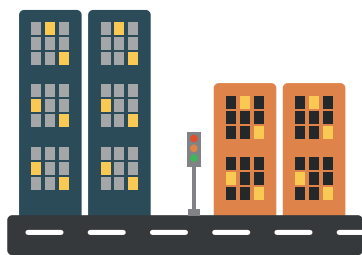


**10 554**  
CAPSULES  
DE BOISSON

**TISSUS**

**1 134**  
VÊTEMENTS  
TORCHONS

## QUELQUES CHIFFRES

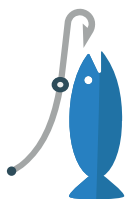


**98 %**

des lieux de collecte en rivières et cours d'eau se situent à proximité d'une ville ou d'un village en amont.

## INFORMATIONS SUR LES SITES DE COLLECTE

Types d'activités se déroulant sur les cours d'eau où ont eu lieu les collectes. Plusieurs types d'activités peuvent se dérouler sur un même cours d'eau. Les pourcentages sont donnés à titre informatif.



**50 %**

des sites sont des zones importantes de pêche.



**12 %**

des sites sont situés à proximité de zones de chasse.



**16 %**

sont en aval de zones agricoles.



**16 %**

sont en aval de zones industrielles.



**33 %**

sont des zones de pratiques sportives et/ou aquatiques.

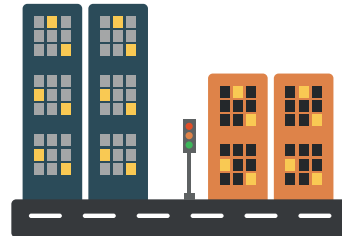
## PERCEPTION DE L'ORIGINE DES DÉCHETS

Nous avons demandé aux participants de déterminer selon eux, l'origine des déchets retrouvés sur leurs collectes. Voici leurs réponses :



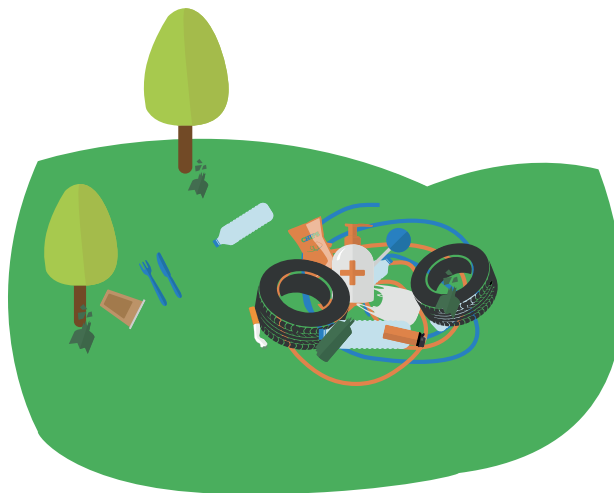
# 82 %

des organisateurs, les déchets retrouvés sur les berges des lacs et des rivières sont liés à des incivilités : abandon sur place suite à un pique-nique ou apéritif, promenade, activités sportives, présence d'un fast food à proximité.



# 48 %

des organisateurs, les déchets retrouvés sont issus d'une mauvaise gestion des déchets dans les villes situées en amont. Ils sont jetés en ville et transportés par le vent ou le ruissellement et le réseau d'eaux usées.



Plusieurs organisateurs nous ont fait part de la présence d'une décharge sauvage sur le site ou à proximité du site. Certains organisateurs ont également signalé la présence d'anciennes décharges légales qui finissent par vider leur contenu dans les cours d'eaux, preuve que les déchets ne disparaissent jamais.

## AUTRES DECHETS RETROUVÉS EN GRAND NOMBRE

48 % des organisateurs ont signalé avoir trouvé de grandes quantités d'autres déchets lors de leurs opérations de quantification (déchets non répertoriés dans la liste).



### DES LINGETTES NETTOYANTES

Beaucoup de personnes continuent à jeter ces produits synthétiques à usage unique dans les toilettes ce qui crée des dommages aux systèmes d'épuration des eaux dans l'ensemble de l'Union Européenne. La Directive européenne relative au plastique à usage unique, adoptée au début de l'année 2019 a prévu plusieurs mesures allant de l'affichage sur les emballages à la mise en place d'une filière de responsabilité élargie du producteur pour limiter cette pollution.



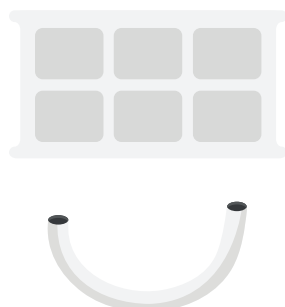
### PAQUETS DE CIGARETTES

En plus des mégots de cigarette, les organisateurs ont ramassé de nombreux autres déchets liés au tabagisme comme les paquets de cigarettes ou le film plastique qui les entourent. 92 paquets de cigarette ont été ramassés en une seule collecte sur un cours d'eau en amont de la Rade de Brest.



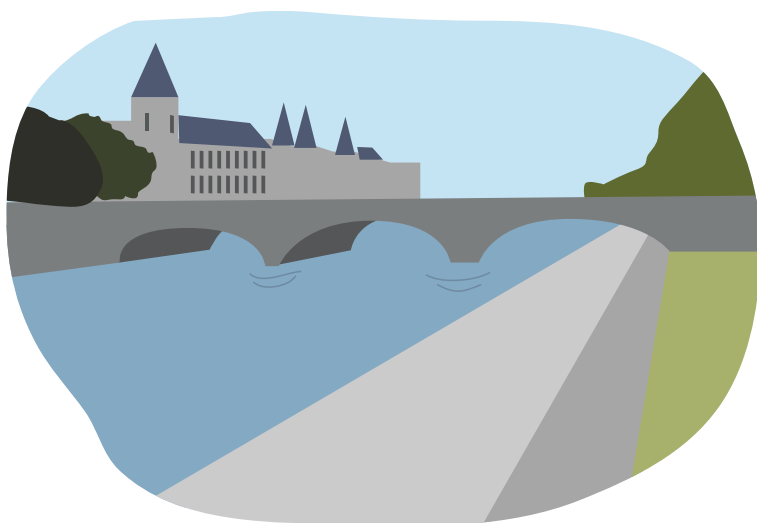
### BOUCHONS EN LIÈGE

Les organisateurs, ont collecté de nombreux bouchons en liège lors de leurs opérations. A Nice, sur la promenade de bord de mer, ce ne sont pas moins de 82 bouchons qui ont été ramassés en une collecte !



### DÉCHETS DU BTP

Parpaing, céramique, tuyaux, gravats, gaines électriques, mousses isolantes autant de déchets retrouvés par nos organisateurs sur toutes les façades maritimes et qui sont souvent issus de travaux aussi bien publics que privés.



### LES BERGES DE LA SEINE : POUBELLES DE VILLES

Plusieurs organisateurs ont indiqué que le fleuve Seine et ses berges étaient trop souvent pris pour un dépotoir. Ainsi, les organisateurs ont ramassé : 3 extincteurs, 1 lampadaire, 12 chaises, plus de 400 de tickets de métro, 3 pare-chocs de voiture, 5 plaques d'amiantes, des vélos etc. sur les berges de la Seine

### Et aussi...



# 225

Morceaux de feux d'artifices sur une plage du Calvados (France)



# 16

Piles ramassées sur une plage de Valencia (Espagne)



## OBJETS INSOLITES

### LES COURS D'EAU ET LES OCÉANS : GRAND DÉPOTOIR DE L'ACTIVITÉ HUMAINE

Plus de 450 gros objets ou objets insolites ont été trouvés par les participants lors des Initiatives Océanes 2019.



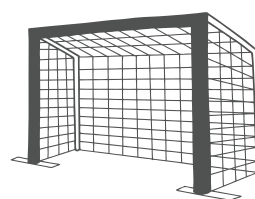
2 statues religieuses



12 CASSETTES AUDIO



1 DENTIER



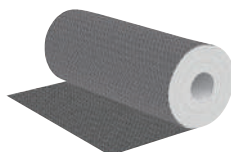
1 CAGE DE FOOT



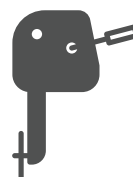
15 PLAQUES D'AMIANTES



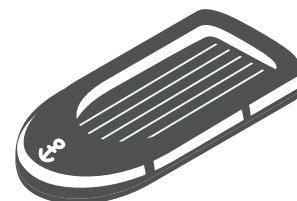
1 PLAQUE DE RUE  
D'UNE VILLE



4M<sup>2</sup> DE LINO



3 MOTEURS  
DE BATEAUX

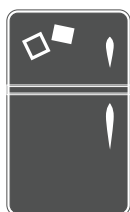


1 CANOË DE SECOURS  
GONFLABLE

### AU RAYON MAISON



2 TÉLÉVISIONS



2 RÉFRIGÉRATEURS



2 MATELAS



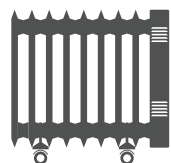
2 TOILETTES



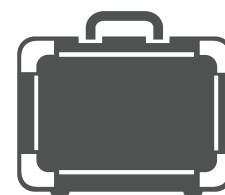
1 LAVABO



2 LAVE-LINGES

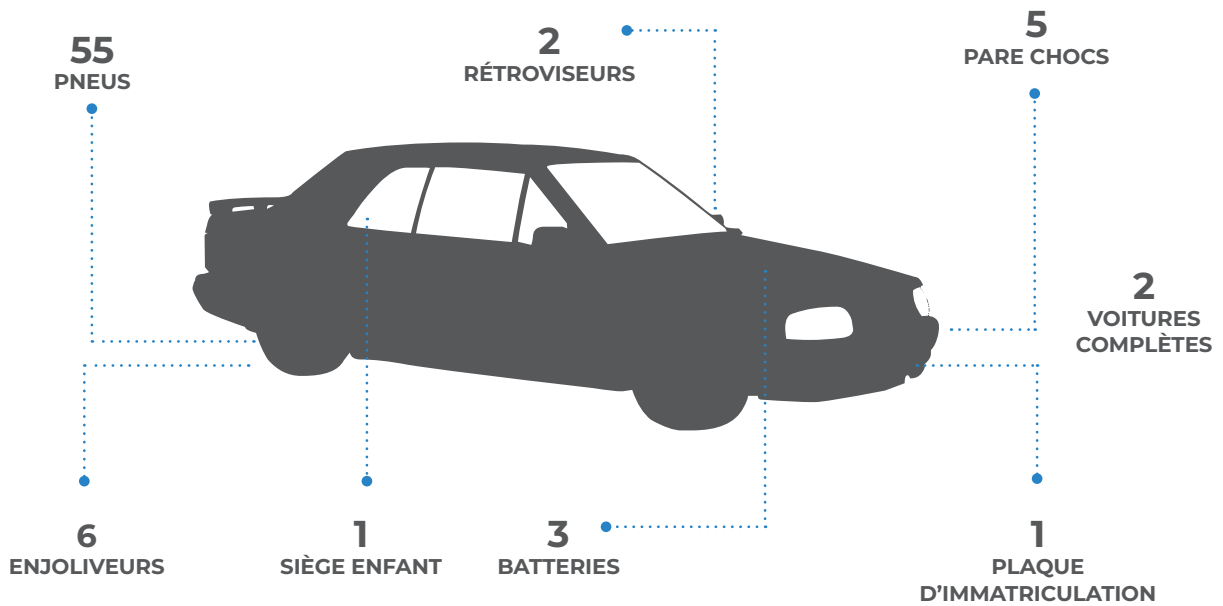


1 RADIATEUR



1 VALISE

 AU RAYON AUTOMOBILE



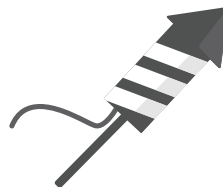
 SANS OUBLIER LES INCONTOURNABLES



8 PANNEAUX DE SIGNALISATIONS



3 PALMES



250 MORCEAUX DE FEUX D'ARTIFICES



4 EXTINCTEURS



6 TROTTINETTES



2 MORCEAUX DE PISCINES EN PLASTIQUE



25 CADDIES



8 VÉLOS



**02**

**BILAN PAR  
FAÇADES  
MARITIMES**

# GOLFE DE GASCOGNE

À PARTIR DE LA BAIE D'AUDIERNE (FRANCE), JUSQU'AU CABO ORTEGAL, (ESPAGNE)

## ■ DONNÉES GÉNÉRALES SUR TOUTE LA FAÇADE

Extrapolation basée sur un total de 800 opérations qui se sont déroulées sur cette façade maritime.



**28 092\***

participants sensibilisés.



**36 217\***

sacs de déchets ont été collectés par les participants.



**1 038 928 M\***

1 038 km de linéaire côtier, de berges de lac et rivière ont été passé au peigne fin par les participants de cette façade.



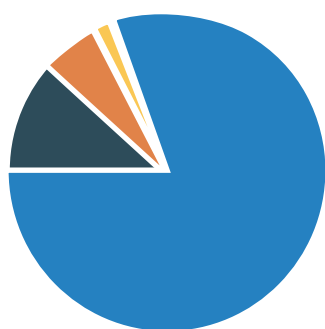
**399,81 M<sup>3</sup>\***

Il s'agit du volume total de déchets collectés.

## ■ RÉSULTATS ISSUS DE LA QUANTIFICATION DES DÉCHETS

235 opérations de quantification réunissant 8 433 personnes ont eu lieu en Espagne (29 collectes) et en France (206 collectes). **168 825 items ont été ramassés et quantifiés sur une distance de 320 160 mètres. Le volume total de déchets collectés est de 106,9 m<sup>3</sup>.**

### TYPES DE COLLECTE



● PLAGES - 74 %

● LACS - 8 %

● RIVIÈRES - 17 %

● FONDS MARINS - 1 %

### TOP 5 DES DÉCHETS COLLECTÉS



FRAGMENTS DE PLASTIQUE  
2,5-50 CM



MÉGOTS DE CIGARETTES



SACS PLASTIQUES ET  
FRAGMENTS DE SACS PLASTIQUE



PÊCHE : CORDES,  
CORDETTES  
DIAMÈTRE <1CM



PÊCHE : FILETS,  
CORDES  
ENTREMÊLÉES

**TOTAL DES DÉCHETS RETROUVÉS DANS LE MILIEU MARIN ET LES COURS D'EAU**

**PLASTIQUE**



**31 625**  
MÉGOTS DE  
CIGARETTES



**3 064**  
BOUTEILLES  
≤ 0,5 L



**3 463**  
BOUTEILLES  
> 0,5 L



**8 396**  
BOUCHONS  
BOUTEILLES



**1 073**  
BOUTEILLES  
HORS BOISSONS



**9 104**  
EMBALLAGES  
ALIMENTAIRES



**13 516**  
SACS PLASTIQUE  
ET FRAGMENTS



**5 033**  
EMBALLAGES  
SNACKS  
SUCRERIES



**2 203**  
BATONS  
DE SUCETTE



**581**  
DÉCHETS  
MÉDICAUX :  
EMBALLAGES  
CONTENANTS



**5 034**  
DÉCHETS  
SANITAIRES :  
COTONS-TIGES



**469**  
DÉCHETS  
SANITAIRES :  
TAMPONS



**8 116**  
FRAGMENTS  
DE POLYSTYRÈNE  
2,5-50 CM



**34 368**  
FRAGMENTS  
DE PLASTIQUE  
2,5-50 CM



**1 096**  
GOBELETS  
PLASTIQUE



**432**  
VAISSELLE  
PIQUE-NIQUE



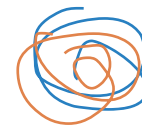
**1 358**  
PAILLES  
TOUILLETES



**10 878**  
PÊCHE :  
CORDES,  
CORDETTES  
(DIAMÈTRE < 1 CM)



**1 418**  
PÊCHE :  
LIGNES,  
HAMEÇONS



**10 742**  
PÊCHE :  
FILETS, CORDES  
ENTREMÊLÉES



**1 450**  
CARTOUCHES  
DE CHASSE



**47**  
PNEUS



**328**  
JOUETS



**401**  
BRIQUETS



**142**  
BALLONS DE  
BAUDRUCHE



**266**  
CHAUSSURES  
SANDALES



**2 437**  
DÉCHETS  
CONCHYLICOLES



**880**  
BIOMÉDIAS

**VERRE**



**1 928**  
BOUTEILLES  
EN VERRE



**3 617**  
MORCEAUX  
DE VERRE

**MÉTAL**



**1 701**  
CANETTES



**871**  
FERRAILLE



**2 271**  
CAPSULES  
DE BOISSON

**TISSUS**



**517**  
VÊTEMENTS  
TORCHONS

## TOTAL DES DÉCHETS RETROUVÉS DANS LE MILIEU MARIN

**136 493** items ont été ramassés et quantifiés lors de **176 opérations** (25 en Espagne et 151 en France) menées sur les plages et fonds marins de cette façade maritime, sur **une distance totale de 199 110 mètres**. Le volume total de déchets collectés est de **83,66 m<sup>3</sup>**.

### PLASTIQUE



**14 022**  
MÉGOTS DE  
CIGARETTES



**1 548**  
BOUTEILLES  
≤ 0,5 L



**2 090**  
BOUTEILLES  
> 0,5 L



**7 951**  
BOUCHONS  
BOUTEILLES



**888**  
BOUTEILLES  
HORS BOISSONS



**7 988**  
EMBALLAGES  
ALIMENTAIRES



**12 558**  
SACS PLASTIQUE  
ET FRAGMENTS



**4 328**  
EMBALLAGES  
SNACKS  
SUCRERIES



**2 129**  
BATONS  
DE SUCETTE



**463**  
DÉCHETS  
MÉDICAUX :  
EMBALLAGES  
CONTENANTS



**4 945**  
DÉCHETS  
SANITAIRES :  
COTONS-TIGES



**455**  
DÉCHETS  
SANITAIRES :  
TAMPONS



**7 083**  
FRAGMENTS  
DE POLYSTYRÈNE  
2,5-50 CM



**32 427**  
FRAGMENTS  
DE PLASTIQUE  
2,5-50 CM



**898**  
GOBELETS  
PLASTIQUE



**349**  
VAISSELLE  
PIQUE-NIQUE



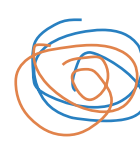
**1 266**  
PAILLES  
TOUILLETTES



**10 812**  
PÊCHE :  
CORDES,  
CORDELETTES  
(DIAMÈTRE < 1 CM)



**1 401**  
PÊCHE :  
LIGNES,  
HAMEÇONS



**10 694**  
PÊCHE :  
FILETS, CORDES  
ENTREMÊLÉES



**1 439**  
CARTOUCHES  
DE CHASSE



**35**  
PNEUS



**267**  
JOUETS



**356**  
BRIQUETS



**97**  
BALLONS DE  
BAUDRUCHE



**233**  
CHAUSSURES  
SANDALES



**2 433**  
DÉCHETS  
CONCHYLICOLES



**880**  
BIOMÉDIAS

### VERRE



**996**  
BOUTEILLES  
EN VERRE



**3 118**  
MORCEAUX  
DE VERRE

### MÉTAL



**644**  
CANETTES



**777**  
FERRAILLE



**551**  
CAPSULES  
DE BOISSON

### TISSUS



**372**  
VÊTEMENTS  
TORCHONS

## QUELQUES CHIFFRES

# 16,89 %

des déchets collectés sur les plages sont liés à l'activité de pêche (cordes, morceaux de filets, lignes...)

# 2

Moteurs de bateaux ont été retrouvés sur des collectes en Espagne

# 720

A Aytré, en Charente Maritime (17, France) ce sont plus de 720 objets de matériel ostréicole qui ont été ramassés lors d'une collecte.

# 10,33 %

des déchets collectés sur les plages de la façade Golfe de Gascogne sont des mégots

# 936

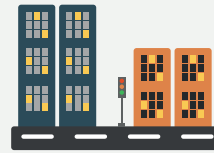
Déchets d'emballages alimentaires ont été ramassés sur moins d'1km sur une plage des Landes (France).

Concernant les plages où ont eu lieu les opérations de science participative :



# 8,5 %

des organisateurs ont précisé qu'un événement festif (fête de village, feux d'artifices...) ou météorologique (grande marée, tempêtes) ayant eu lieu peu avant leur opération pouvait avoir eu une influence sur la quantité de déchets retrouvés.



# 61 %

des lieux de collectes se situent à proximité d'une ville ou un village en amont.

## TYPES D'ACTIVITÉS

Les principales activités se déroulant sur cette façade maritime, selon le témoignage des participants aux Initiatives Océane (plusieurs types d'activités peuvent avoir lieu sur une même zone).



# 64 %

des plages sont des zones d'activités nautiques (baignade, kite surf, surf, voile, stand up paddle, plongée...)



# 51 %

des plages sont situées à proximité de zones de pêche professionnelle ou de loisir.



# 16 %

des plages sont situées à proximité d'une zone d'activité conchylicole.

## TOTAL DES DÉCHETS RETROUVÉS DANS LES COURS D'EAU

1 808 personnes ont ramassés et quantifiés 32 332 items lors de 59 opérations (4 en Espagne et 55 en France) menées sur les cours d'eau de cette façade, sur une distance totale de 143 450 mètres. Le volume total de déchets collectés est de 32m<sup>3</sup>.

### PLASTIQUE



**17 603**  
MÉGOTS DE  
CIGARETTES



**1 516**  
BOUTEILLES  
≤ 0,5 L



**1 373**  
BOUTEILLES  
> 0,5 L



**445**  
BOUCHONS  
BOUTEILLES



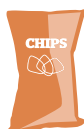
**185**  
BOUTEILLES  
HORS BOISSONS



**1 116**  
EMBALLAGES  
ALIMENTAIRES



**958**  
SACS PLASTIQUE  
ET FRAGMENTS



**705**  
EMBALLAGES  
SNACKS  
SUCRERIES



**74**  
BATONS  
DE SUCETTE



**118**  
DÉCHETS  
MÉDICAUX :  
EMBALLAGES  
CONTENANTS



**89**  
DÉCHETS  
SANITAIRES :  
COTONS-TIGES



**14**  
DÉCHETS  
SANITAIRES :  
TAMPONS



**1 033**  
FRAGMENTS  
DE POLYSTYRÈNE  
2,5-50 CM



**1 941**  
FRAGMENTS  
DE PLASTIQUE  
2,5-50 CM



**198**  
GOBELETS  
PLASTIQUE



**83**  
VAISSELLE  
PIQUE-NIQUE



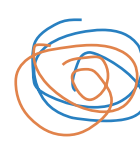
**92**  
PAILLES  
TOUILLETES



**66**  
PÊCHE :  
CORDES,  
CORDELETTE  
(DIAMÈTRE < 1 CM)



**17**  
PÊCHE :  
LIGNES,  
HAMEÇONS



**48**  
PÊCHE :  
FILETS, CORDES  
ENTREMÊLÉES



**11**  
CARTOUCHES  
DE CHASSE



**12**  
PNEUS



**61**  
JOUETS



**45**  
BRIQUETS



**45**  
BALLONS DE  
BAUDRUCHE



**33**  
CHAUSSURES  
SANDALES



**4**  
DÉCHETS  
CONCHYLICOLES



**0**  
BIOMÉDIA

### VERRE



**932**  
BOUTEILLES  
EN VERRE



**499**  
MORCEAUX  
DE VERRE

### MÉTAL



**1 057**  
CANETTES



**94**  
FERRAILLE



**1 720**  
CAPSULES  
DE BOISSON

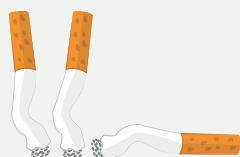
### TISSUS



**145**  
VÊTEMENTS  
TORCHONS



## QUELQUES CHIFFRES



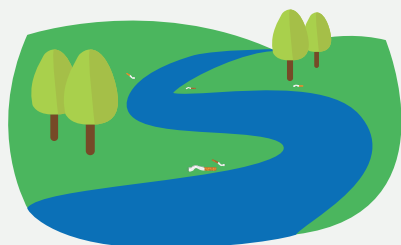
**54 %**

des déchets collectés sur les berges de la façade golfe de Gascogne sont des mégots de cigarette.



**100 %**

Des mégots ont été ramassés sur toutes les collectes menées sur les berges.



**675**

Fragments de polystyrène ont été retrouvés par les participants lors d'une collecte à Bours (65, France) sur 350 m.

## PERCEPTION DE L'ORIGINE DES DÉCHETS

Nous avons demandé aux participants de déterminer selon eux, l'origine des déchets retrouvés sur leurs collectes. Voici leurs réponses :



**100 %**

Des organisateurs ont signalé la présence d'une ville à proximité de la zone de collecte.



**90 %**

des personnes interrogées pensent que les déchets qu'ils ont retrouvés sont issus d'incivilités quotidiennes, abandonnés directement sur les berges des cours d'eau ou à proximité (activités de pêche, événements festifs, pique-nique, promenade).


 TÉMOIGNAGE

## PAUL LE GALL – BIDART

PYRÉNÉES ATLANTIQUE, FRANCE), 4 JUIN 2019



*Né sur le littoral et ayant grandi bercé par le rythme de l'océan, il me paraissait important de sensibiliser les adultes de demain aux conséquences de notre manière de consommer.*

*L'occasion s'est présentée lors de l'organisation d'un séjour de surf pour une centaine d'étudiants ingénieurs. Conjointement avec les autres organisateurs du séjour, nous avons donc décidé de mettre en place cette démarche.*

*Ceci, dans le but de leur faire prendre conscience qu'aujourd'hui tout le monde est touché par notre négligence de l'environnement. Mais aussi, et surtout, pour leur montrer qu'on peut chacun agir à notre échelle.*

*La collecte a duré 30 minutes, durant laquelle nous avons rempli une dizaine de sacs-poubelle.*

*Concernant les déchets il y avait de tout mais globalement micro-plastiques, quelques cotons-tiges, morceaux de filets de pêche, microfilms de polystyrène, etc.*

*N'habitant pas à Bidart, où a été effectuée la collecte, je ne pourrai vous dire si ces déchets sont récurrents sur cette plage. Cependant, c'est souvent ce type de déchets qu'on retrouve sur le littoral...*

*Par ailleurs, je souhaite vous remercier pour l'envoi du matériel nécessaire à la collecte. Tout a été reçu en temps et en heure, ce qui nous a permis d'assurer le bon dé*

# MANCHE MER DU NORD

ROYAUME-UNI, NORD DE LA FRANCE, BELGIQUE, PAYS BAS, DANEMARK, OUEST DE L'ALLEMAGNE, NORVÈGE, SUÈDE.

## DONNÉES GÉNÉRALES SUR TOUTE LA FAÇADE

Extrapolation basée sur un total de 264 opérations qui se sont déroulées sur cette façade maritime.



**18 361**

participants sensibilisés.



**8 360\***

sacs de déchets ont été collectés par les participants.



**769 514 M\***

de linéaire côtier, de berges, de lacs et de rivières, soit 253 km ont été examinés par les participants des Initiatives Océanes.



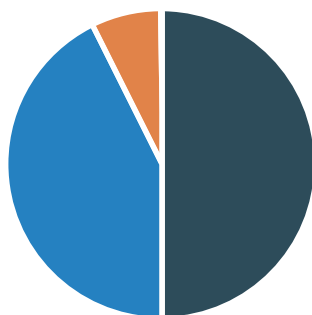
**607,6 M<sup>3</sup>\***

Il s'agit du volume total de déchets collectés.

## RÉSULTATS ISSUS DE LA QUANTIFICATION DES DÉCHETS

77 opérations de quantification réunissant 3 228 personnes ont eu lieu en France. **184 948 items (dont 66 414 mégots) ont été ramassés et quantifiés sur une distance de 135 280 mètres. Le volume total de déchets collectés est de 75,055 m<sup>3</sup>.**

### TYPES DE COLLECTE



- PLAGES - 50 %
- RIVIÈRES - 34 %
- LAC - 16 %

### TOP 5 DES DÉCHETS COLLECTÉS



MÉGOTS  
DE CIGARETTES



FRAGMENTS DE  
PLASTIQUE  
2,5-50 CM



SACS PLASTIQUE  
ET FRAGMENTS



FRAGMENTS  
DE POLYSTYRÈNE  
2,5-50 CM



EMBALLAGES  
ALIMENTAIRES


**TOTAL DES DÉCHETS RETROUVÉS DANS LE MILIEU MARIN ET LES COURS D'EAU**
**PLASTIQUE**

**66 414**  
MÉGOTS DE  
CIGARETTES



**2 236**  
BOUTEILLES  
≤ 0,5 L



**2 761**  
BOUTEILLES  
> 0,5 L



**6 824**  
BOUCHONS  
BOUTEILLES



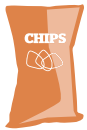
**689**  
BOUTEILLES  
HORS BOISSONS



**8 160**  
EMBALLAGES  
ALIMENTAIRES



**19 969**  
SACS PLASTIQUE  
ET FRAGMENTS



**4 913**  
EMBALLAGES  
SNACKS  
SUCRERIES



**891**  
BATONS  
DE SUCETTE



**398**  
DÉCHETS  
MÉDICAUX :  
EMBALLAGES  
CONTENANTS



**811**  
DÉCHETS  
SANITAIRES :  
COTONS-TIGES



**123**  
DÉCHETS  
SANITAIRES :  
TAMPONS



**11 254**  
FRAGMENTS  
DE POLYSTYRÈNE  
2,5-50 CM



**24 279**  
FRAGMENTS  
DE PLASTIQUE  
2,5-50 CM



**1 922**  
GOBELETS  
PLASTIQUE



**1 100**  
VAISSELLE  
PIQUE-NIQUE



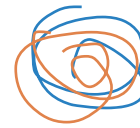
**2 715**  
PAILLES  
TOUILLETES



**1 913**  
PÊCHE :  
CORDES,  
CORDETTES  
(DIAMÈTRE < 1 CM)



**168**  
PÊCHE :  
LIGNES,  
HAMEÇONS



**4 923**  
PÊCHE :  
FILETS, CORDES  
ENTREMÊLÉES



**360**  
CARTOUCHES  
DE CHASSE



**453**  
PNEUS



**236**  
JOUETS



**443**  
BRIQUETS



**215**  
BALLONS DE  
BAUDRUCHE



**127**  
CHAUSSURES  
SANDALES



**61**  
DÉCHETS  
CONCHYLICOLES



**68**  
BIOMÉDIAS

**VERRE**

**2 965**  
BOUTEILLES  
EN VERRE



**2 867**  
MORCEAUX  
DE VERRE

**MÉTAL**

**6 146**  
CANETTES



**1 647**  
FERRAILLE



**6 449**  
CAPSULES  
DE BOISSON

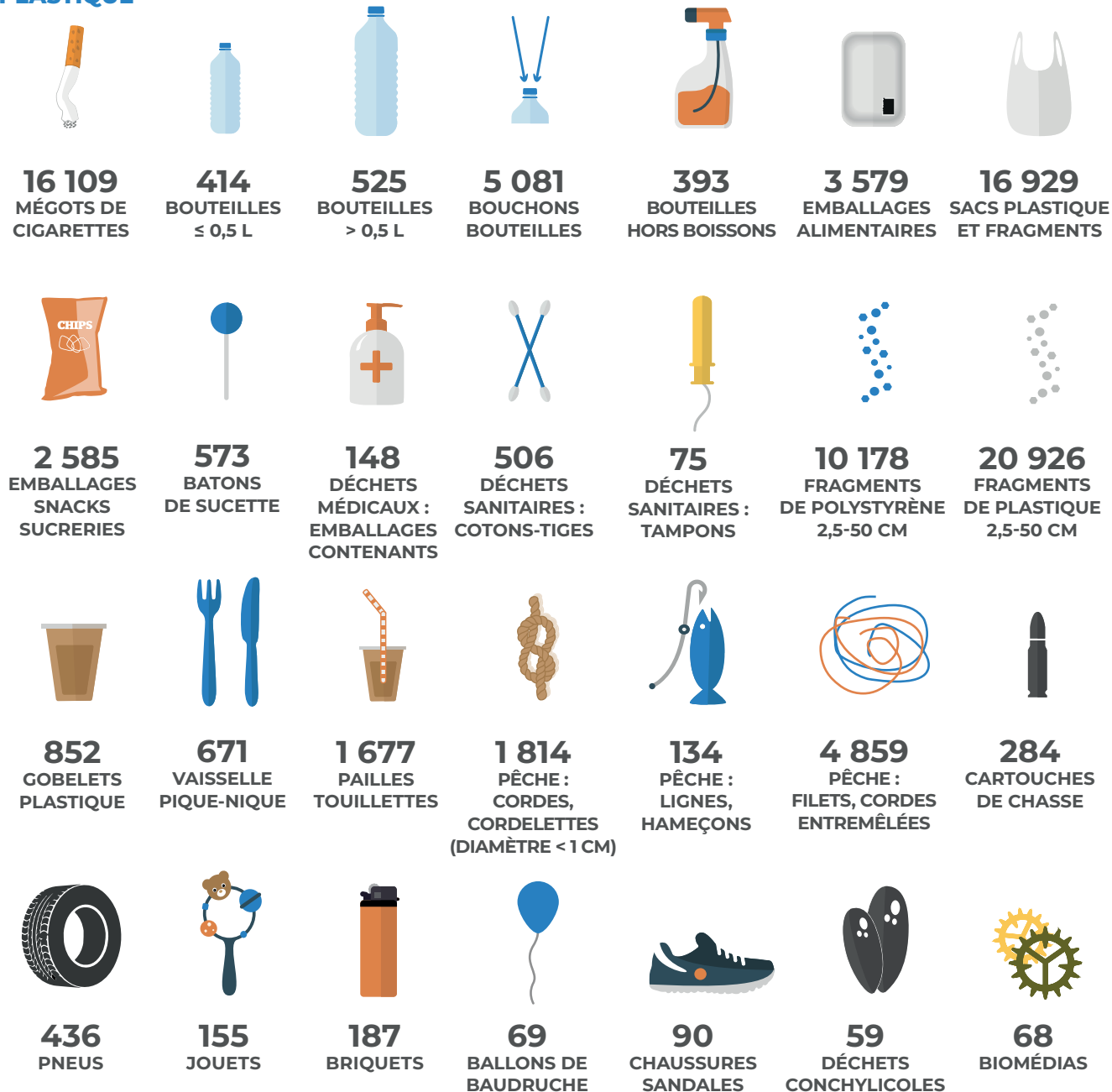
**TISSUS**

**448**  
VÊTEMENTS  
TORCHONS

## TOTAL DES DÉCHETS RETROUVÉS DANS LE MILIEU MARIN

957 sacs contenant 95 754 items ont été ramassés et quantifiés lors de 38 opérations menées sur une distance totale de 69 530 mètres. Le volume total de déchets collectés est de de 48,6 m<sup>3</sup>.

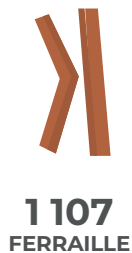
### PLASTIQUE



### VERRE



### MÉTAL



### TISSUS



**QUELQUES CHIFFRES**



**21,80 %**

des déchets collectés sur cette façade sont des fragments de polystyrène entre 2,5 et 50 cm.



**81,50 %**

Des collectes sur une plage signalent la présence de fragments de polystyrène entre 2,5 et 50 cm



**496**

Emballages de sucreries ont été collectés sur une plage du Havre (76, France) lors d'une collecte.



**100 %**

100 % des plages choisies par nos organisateurs sont situées à proximité d'une zone importante de navigation avec un fort trafic maritime.



**50 %**

Des collectes réalisées sur les plages ont renseignées la présence d'objets en surnombre.

**TYPES D'ACTIVITÉS**

Les principales activités se déroulant sur cette façade maritime, selon le témoignage des participants aux Initiatives Océanes. Plusieurs types d'activités peuvent avoir lieu sur une même zone.



**63 %**

des plages où ont eu lieu les collectes sont des zones d'activités nautiques (notamment voile, kite surf et plaisance).



**76 %**

des plages sont situées à proximité d'une zone d'activité touristique.

## TOTAL DES DÉCHETS RETROUVÉS DANS LES COURS D'EAU

515 sacs contenant 86 567 items ont été ramassés et quantifiés sur les cours d'eau de cette façade, sur une distance totale de 65 675 mètres. Le volume total de déchets collectés est de 26,455 m<sup>3</sup>.

### PLASTIQUE



**50 305**  
MÉGOTS DE  
CIGARETTES



**366**  
BOUTEILLES  
≤ 0,5 L



**1 065**  
BOUTEILLES  
> 0,5 L



**1 743**  
BOUCHONS  
BOUTEILLES



**296**  
BOUTEILLES  
HORS BOISSONS



**4 581**  
EMBALLAGES  
ALIMENTAIRES



**3 040**  
SACS PLASTIQUE  
ET FRAGMENTS



**2 328**  
EMBALLAGES  
SNACKS  
SUCRERIES



**318**  
BATONS  
DE SUCETTE



**250**  
DÉCHETS  
MÉDICAUX :  
EMBALLAGES  
CONTENANTS



**305**  
DÉCHETS  
SANITAIRES :  
COTONS-TIGES



**48**  
DÉCHETS  
SANITAIRES :  
TAMPONS



**1 076**  
FRAGMENTS  
DE POLYSTYRÈNE  
2,5-50 CM



**3 353**  
FRAGMENTS  
DE PLASTIQUE  
2,5-50 CM



**1 070**  
GOBELETS  
PLASTIQUE



**429**  
VAISSELLE  
PIQUE-NIQUE



**1 038**  
PAILLES  
TOUILLETES



**99**  
PÊCHE :  
CORDES,  
CORDETTES  
(DIAMÈTRE < 1 CM)



**34**  
PÊCHE :  
LIGNES,  
HAMEÇONS



**64**  
PÊCHE :  
FILETS, CORDES  
ENTREMÊLÉES



**76**  
CARTOUCHES  
DE CHASSE



**17**  
PNEUS



**81**  
JOUETS



**256**  
BRIQUETS



**146**  
BALLONS DE  
BAUDRUCHE



**37**  
CHAUSSURES  
SANDALES



**2**  
DÉCHETS  
CONCHYLICOLES



**0**  
BIOMÉDIA

### VERRE



**1 977**  
BOUTEILLES  
EN VERRE



**885**  
MORCEAUX  
DE VERRE

### MÉTAL



**5 042**  
CANETTES



**540**  
FERRAILLE



**5 556**  
CAPSULES  
DE BOISSON

### TISSUS



**144**  
VÊTEMENTS  
TORCHONS

## QUELQUES CHIFFRES

Les déchets les plus retrouvés sur les berges des rivières de cette façade sont :



**58,11 %**

MÉGOTS DE CIGARETTES



**6,40 %**

CAPSULES EN MÉTAL



**5,20 %**

EMBALLAGES ALIMENTAIRE

Certains organisateurs ont mené leurs opérations sur les berges de la Seine, autour de Paris, avec un focus spécifique sur plusieurs items dont les mégots de cigarettes et les capsules, ce qui peut expliquer leur sur-représentation dans les résultats de la quantification sur la façade Manche, mer du nord.



**792**

emballages de sucreries ont été récupérés à Boulogne-Billancourt, (92, France) lors d'une collecte. Ceux-ci se trouvaient à moins de 150m d'un cours d'eau



**869**

capsules en métal ont été retrouvés au bord du bassin de la Villette à Paris (75, France) en une seule collecte.



30% des organisateurs ont signalé des événements exceptionnels ou ponctuels ayant pu avoir une influence sur la quantité de déchets ramassés (crues des cours d'eaux ou soirées proche des berges).



**100 %**

des collectes ont eu lieu sur les berges d'une rivière à proximité d'une ville



**34,4 %**

des collectes ont eu lieu en aval de zones industrielles.



**48 %**

sont des zones de pratiques sportives et/ou aquatiques.



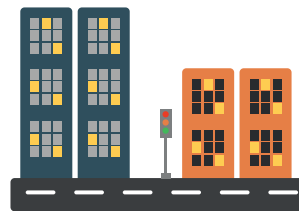
## PERCEPTION DE L'ORIGINE DES DÉCHETS

Nous avons demandé aux participants de déterminer selon eux, l'origine des déchets retrouvés sur leurs collectes. Voici leurs réponses :



**74 %**

des organisateurs ont parlé d'incivilités individuelles (abandon sur place par des promeneurs pêcheurs, apéritifs en bord de rivière, présence d'un fast food à proximité) pouvant expliquer la quantité de déchets retrouvés lors de leurs collectes.



**25 %**

ont mentionné la présence d'une ville en amont pouvant charrier les déchets jusqu'à des zones peu fréquentées ou peu habitées. Un organisateur nous a fait part de poubelles qui débordent sur le site choisi.



# MÉDITERRANÉE OCCIDENTALE

FRANCE, ESPAGNE, ITALIE, MAROC, TUNISIE, ALGÉRIE.

## DONNÉES GÉNÉRALES SUR TOUTE LA FAÇADE

Extrapolation basée sur un total de 326 opérations qui se sont déroulées sur cette façade maritime.



21 192\*

participants sensibilisés.



9 471\*

sacs de déchets ont été collectés par les participants.



480 132 M\*

de linéaire côtier, de berges, de lacs et rivières, soit 480 km ont été examinés par les participants des Initiatives Océanes.



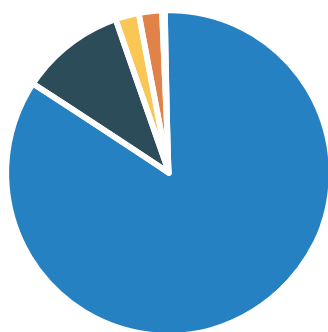
452,83 M<sup>3</sup>\*

Il s'agit du volume total de déchets collectés.

## RÉSULTATS ISSUS DE LA QUANTIFICATION DES DÉCHETS

Les 167 opérations de quantification réunissant 5 504 personnes ont eu lieu en Espagne (62), France (100), Italie (2) Maroc (1) et Tunisie (1). **301 570 items ont été ramassés et quantifiés sur une distance de 123 600 mètres. Le volume total de déchets collectés est de 116,155 m<sup>3</sup>.**

### TYPES DE COLLECTE



● PLAGES - 82,04 %

● FONDS MARINS - 1,9 %

● RIVIÈRES - 15,58 %

● LACS - 1,9 %

### TOP 5 DES DÉCHETS COLLECTÉS



MÉGOTS DE CIGARETTES



FRAGMENTS DE PLASTIQUE 2,5-50 CM



SACS PLASTIQUE ET FRAGMENTS



FRAGMENTS DE POLYSTYRÈNE 2,5-50 CM



MORCEAUX DE VERRE

## TOTAL DES DÉCHETS RETROUVÉS DANS LE MILIEU MARIN ET LES COURS D'EAU

Les 167 opérations de quantification réunissant 5 504 personnes ont eu lieu en Espagne (62), France (100), Italie (2) Maroc (1) et Tunisie (1). **301 570 items ont été ramassés et quantifiés sur une distance de 123 600 mètres.** Le volume total de déchets collectés est de 116,155 m<sup>3</sup>.

### PLASTIQUE



**130 756**  
MÉGOTS DE  
CIGARETTES



**3 012**  
BOUTEILLES  
≤ 0,5 L



**2 774**  
BOUTEILLES  
> 0,5 L



**13 114**  
BOUCHONS  
BOUTEILLES



**1 667**  
BOUTEILLES  
HORS BOISSONS



**5 388**  
EMBALLAGES  
ALIMENTAIRES



**13 054**  
SACS PLASTIQUE  
ET FRAGMENTS



**6 701**  
EMBALLAGES  
SNACKS  
SUCRERIES



**11 304**  
BATONS  
DE SUCETTE



**586**  
DÉCHETS  
MÉDICAUX :  
EMBALLAGES  
CONTENANTS



**11 080**  
DÉCHETS  
SANITAIRES :  
COTONS-TIGES



**1 501**  
DÉCHETS  
SANITAIRES :  
TAMPONS



**17 088**  
FRAGMENTS  
DE POLYSTYRÈNE  
2,5-50 CM



**34 280**  
FRAGMENTS  
DE PLASTIQUE  
2,5-50 CM



**3 380**  
GOBELETS  
PLASTIQUE



**1 650**  
VAISSELLE  
PIQUE-NIQUE



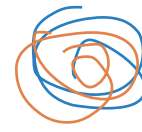
**7 078**  
PAILLES  
TOUILLETES



**1 493**  
PÊCHE :  
CORDES,  
CORDETTES  
(DIAMÈTRE < 1 CM)



**962**  
PÊCHE :  
LIGNES,  
HAMEÇONS



**2 065**  
PÊCHE :  
FILETS, CORDES  
ENTREMÊLÉES



**403**  
CARTOUCHES  
DE CHASSE



**499**  
PNEUS



**668**  
JOUETS



**636**  
BRIQUETS



**247**  
BALLONS DE  
BAUDRUCHE



**361**  
CHAUSSURES  
SANDALES



**125**  
DÉCHETS  
CONCHYLICOLES



**0**  
BIOMÉDIAS

### VERRE



**5 636**  
BOUTEILLES  
EN VERRE



**7 251**  
MORCEAUX  
DE VERRE

### MÉTAL



**5 667**  
CANETTES



**2 726**  
FERRAILLE



**5 037**  
CAPSULES  
DE BOISSON

### TISSUS



**2 713**  
VÊTEMENTS  
TORCHONS

## QUELQUES CHIFFRES

**230**

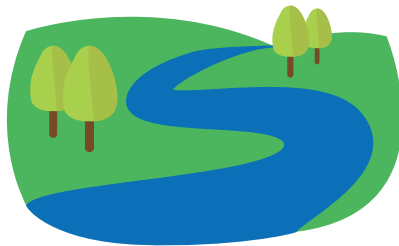
Cartouches de chasse ont été ramassées en une seule collecte sur une plage de Rogliano (Hautes Corse, France)..

**923**

Coton-tige ont été ramassés sur une plage de Melilla (Espagne) lors d'une collecte.

**82**

Bouchons de liège ont été trouvés sur la promenade de Nice (France).



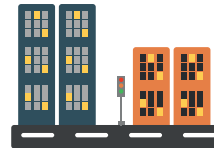
**25 %**

des organisateurs ont signalé que le lieu de collecte se trouvait à proximité d'une rivière.



**75 %**

des plages où ont eu lieu les opérations de quantification sont des plages à forte fréquentation touristique.



**60 %**

des plages où ont eu lieu les opérations de quantification sont situées à proximité d'un centre urbain.

## TYPES D'ACTIVITÉS

Principales activités se déroulant sur cette façade maritime, selon le témoignage des participants aux Initiatives Océanes (plusieurs types d'activités peuvent avoir lieu sur une même zone) :



**80 %**

des plages sont des zones d'activités nautiques (baignade, kite surf, surf, voile, stand up paddle, plongée...)



**56 %**

des plages où ont eu lieu les collectes sont situées à proximité de zones de pêche (professionnelle et récréative)

## TOTAL DES DÉCHETS RETROUVÉS DANS LE MILIEU MARIN

256 486 items ont été ramassés et quantifiés au travers de 139 collectes sur une distance de 98 100 mètres. Le volume total de déchets collectés est de 99,345 m<sup>3</sup>.

### PLASTIQUE



**111 945**  
MÉGOTS DE  
CIGARETTES



**2 304**  
BOUTEILLES  
≤ 0,5 L



**1 841**  
BOUTEILLES  
> 0,5 L



**11 938**  
BOUCHONS  
BOUTEILLES



**1 512**  
BOUTEILLES  
HORS BOISSONS



**3 628**  
EMBALLAGES  
ALIMENTAIRES



**11 493**  
SACS PLASTIQUE  
ET FRAGMENTS



**5 277**  
EMBALLAGES  
SNACKS  
SUCRERIES



**11 223**  
BATONS  
DE SUCETTE



**384**  
DÉCHETS  
MÉDICAUX :  
EMBALLAGES  
CONTENANTS



**11 015**  
DÉCHETS  
SANITAIRES :  
COTONS-TIGES



**995**  
DÉCHETS  
SANITAIRES :  
TAMPONS



**16 892**  
FRAGMENTS  
DE POLYSTYRÈNE  
2,5-50 CM



**25 094**  
FRAGMENTS  
DE PLASTIQUE  
2,5-50 CM



**2 932**  
GOBELETS  
PLASTIQUE



**1 527**  
VAISSELLE  
PIQUE-NIQUE



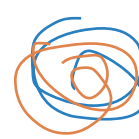
**6 785**  
PAILLES  
TOUILLETES



**1 474**  
PÊCHE :  
CORDES,  
CORDETTES  
(DIAMÈTRE < 1 CM)



**954**  
PÊCHE :  
LIGNES,  
HAMEÇONS



**2 011**  
PÊCHE :  
FILETS, CORDES  
ENTREMÊLÉES



**391**  
CARTOUCHES  
DE CHASSE



**66**  
PNEUS



**646**  
JOUETS



**597**  
BRIQUETS



**151**  
BALLONS DE  
BAUDRUCHE



**319**  
CHAUSSURES  
SANDALES



**112**  
DÉCHETS  
CONCHYLICOLES



**668**  
BIOMÉDIAS

### VERRE



**4 280**  
BOUTEILLES  
EN VERRE



**6 335**  
MORCEAUX  
DE VERRE

### MÉTAL



**4 611**  
CANETTES



**2 343**  
FERRAILLE



**2 866**  
CAPSULES  
DE BOISSON

### TISSUS



**1 877**  
VÊTEMENTS  
TORCHONS



**43,75 %**

Des déchets retrouvés sur les plages de la façade méditerranéenne occidentale sont des mégots de cigarettes.



**76,97 %**

Des bâtons de sucettes ont été retrouvés par les participants des Initiatives Océanes sur 76,97% des collectes réalisées sur les plages.



**100 %**

des collectes réalisées sur les plages se trouvaient à proximité d'une zone touristique et d'une ville.



**380**

380 pailles ont été ramassées lors d'une collecte sur une plage de Barcelone (Espagne).

## TOTAL DES DÉCHETS RETROUVÉS DANS LES COURS D'EAU ET LACS

45 084 items ont été ramassés et quantifiés par 489 personnes sur une distance de 25 500 mètres. Le volume total de déchets collectés est de 16,810 m<sup>3</sup>.

### PLASTIQUE



**18 811**  
MÉGOTS DE  
CIGARETTES



**708**  
BOUTEILLES  
≤ 0,5 L



**933**  
BOUTEILLES  
> 0,5 L



**1 176**  
BOUCHONS  
BOUTEILLES



**155**  
BOUTEILLES  
HORS BOISSONS



**1 760**  
EMBALLAGES  
ALIMENTAIRES



**1 561**  
SACS PLASTIQUE  
ET FRAGMENTS



**1 424**  
EMBALLAGES  
SNACKS  
SUCRERIES



**81**  
BATONS  
DE SUCETTE



**202**  
DÉCHETS  
MÉDICAUX :  
EMBALLAGES  
CONTENANTS



**65**  
DÉCHETS  
SANITAIRES :  
COTONS-TIGES



**506**  
DÉCHETS  
SANITAIRES :  
TAMPONS



**196**  
FRAGMENTS  
DE POLYSTYRÈNE  
2,5-50 CM



**9 186**  
FRAGMENTS  
DE PLASTIQUE  
2,5-50 CM



**448**  
GOBELETS  
PLASTIQUE



**123**  
VAISSELLE  
PIQUE-NIQUE



**293**  
PAILLES  
TOUILLETES



**19**  
PÊCHE :  
CORDES,  
CORDETTES  
(DIAMÈTRE < 1 CM)



**8**  
PÊCHE :  
LIGNES,  
HAMEÇONS



**54**  
PÊCHE :  
FILETS, CORDES  
ENTREMÊLÉES



**12**  
CARTOUCHES  
DE CHASSE



**433**  
PNEUS



**22**  
JOUETS



**39**  
BRIQUETS



**96**  
BALLONS DE  
BAUDRUCHE



**42**  
CHAUSSURES  
SANDALES



**13**  
DÉCHETS  
CONCHYLICOLES



**0**  
BIOMÉDIAS

### VERRE



**1 356**  
BOUTEILLES  
EN VERRE



**916**  
MORCEAUX  
DE VERRE

### MÉTAL



**1 056**  
CANETTES



**383**  
FERRAILLE



**2 171**  
CAPSULES  
DE BOISSON



**836**  
VÊTEMENTS  
TORCHONS

## QUELQUES CHIFFRES



**41,72 %**

Les mégots de cigarettes représentent 41,72% des déchets totaux retrouvés dans les cours d'eau et lacs de la façade occidentale de la méditerranée.



**20,37 %**

des déchets ramassés dans les cours d'eau par les participants des Initiatives Océanes sont des fragments de plastique (2,5 - 50 cm).



**60%**

Les organisateurs de collectes ont signalés dans 60% des cas la présence de déchets très volumineux.




**TÉMOIGNAGE**
**NICOLAS COSTA – ASSOCIATION CAP OCEAN  
MEDITERRANÉE**


*Je me suis intéressé à la protection de l'environnement marin suite à une confrontation directe à la pollution en Méditerranée. J'ai participé à une traversée à la nage et en relais non-stop Corse/continent pendant l'été 2013. Pendant mes relais de nage, je voyais de petites particules blanches sous moi, et naïvement, j'ai demandé au skipper du bateau qui nous accompagnait, si il s'agissait de plancton ? Sa réponse m'a fait froid dans le dos, en fait je nageais dans des particules de plastique !!! J'ai mieux regardé autour de moi et je me suis rendu compte à quel point la Méditerranée était polluée.*

*A mon retour, j'ai décidé de créer une association, CAP Océans, et de m'engager, en tant que nageur en eau libre, dans la lutte contre la pollution des océans.*

*J'organise régulièrement des actions de nettoyage sur les plages, en rivières et en ville (mégots). Je mène aussi des actions de prévention sur*

*des événements ou en établissements scolaires. J'ai choisi de travailler avec Surfrider car c'est la seule ONG qui met à disposition des volontaires tous les outils nécessaires à la réalisation d'opérations de nettoyage.*

*Les bilans de collectes sont extrêmement importants et permettent d'avoir des repères et des données sur les actions menées une année sur l'autre. Cela m'a permis de constater, par exemple, une augmentation de la pollution due aux mégots de cigarettes pendant la période estivale. Nous avons organisé un nettoyage de plage début juin et récolté 6000 mégots. Sur la même plage, pendant le second nettoyage début octobre, nous avons ramassé plus de 30 000 mégots...*

*Je suis fier, via les Initiatives Océanes d'être un bénévole Surfrider.*

# MERS CELTIQUES

IRLANDE, GRANDE BRETAGNE, FRANCE.

## DONNÉES GÉNÉRALES SUR TOUTE LA FAÇADE

Extrapolation basée sur un total de 113 opérations qui se sont déroulées sur cette façade maritime.



**3 138\***

participants sensibilisés.



**3 905\***

sacs de déchets ont été collectés par les participants.



**115 301 M\***

de linéaire côtier, de berges, de lacs et rivières, soit 235 km ont été examinés par les participants des Initiatives Océanes.



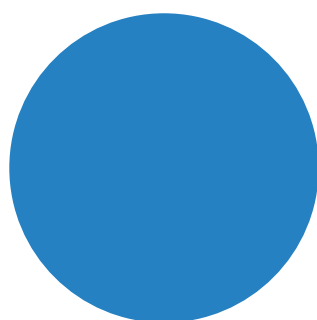
**36,78 M<sup>3</sup>\***

Il s'agit du volume total de déchets collectés.

## RÉSULTATS ISSUS DE LA QUANTIFICATION DES DÉCHETS

Les 27 opérations de quantification, réunissant 622 personnes ont eu lieu en France (Bretagne). 28 832 items ont été ramassés et quantifiés sur une distance de 27 550 mètres. Le volume total de déchets collectés est de 8,7 m<sup>3</sup>.

### TYPES DE COLLECTE



PLAGES - 100 %

### TOP 5 DES DÉCHETS COLLECTÉS



MÉGOTS  
DE CIGARETTES



MORCEAUX  
DE VERRE



FRAGMENTS  
DE PLASTIQUE  
2,5-50 CM TOUS



PÊCHE : CORDES,  
CORDELETTES  
(DIAMÈTRE < 1 CM)



PÊCHE FILETS  
CORDES  
ENTREMÊLES

## TOTAL DES DÉCHETS RETROUVÉS DANS LE MILIEU MARIN

202 sacs contenant 28 832 items ont été ramassés et quantifiés lors de 27 opérations menées en Bretagne (France), sur une distance totale de 27 550 mètres. Le volume total de déchets collectés est de 8,79 m<sup>3</sup>.

### PLASTIQUE



**6 603**  
MÉGOTS DE  
CIGARETTES



**129**  
BOUTEILLES  
≤ 0,5 L



**94**  
BOUTEILLES  
> 0,5 L



**724**  
BOUCHONS  
BOUTEILLES



**22**  
BOUTEILLES  
HORS BOISSONS



**107**  
EMBALLAGES  
ALIMENTAIRES



**933**  
SACS PLASTIQUE  
ET FRAGMENTS



**640**  
EMBALLAGES  
SNACKS  
SUCRERIES



**221**  
BATONS  
DE SUCETTE



**232**  
DÉCHETS  
MÉDICAUX :  
EMBALLAGES  
CONTENANTS



**74**  
DÉCHETS  
SANITAIRES :  
COTONS-TIGES



**19**  
DÉCHETS  
SANITAIRES :  
TAMPONS



**2 793**  
FRAGMENTS  
DE POLYSTYRÈNE  
2,5-50 CM



**3 051**  
FRAGMENTS  
DE PLASTIQUE  
2,5-50 CM



**92**  
GOBELETS  
PLASTIQUE



**23**  
VAISSELLE  
PIQUE-NIQUE



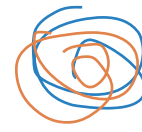
**123**  
PAILLES  
TOUILLETES



**2 277**  
PÊCHE :  
CORDES,  
CORDETTES  
(DIAMÈTRE < 1 CM)



**1 263**  
PÊCHE :  
LIGNES,  
HAMEÇONS



**1 567**  
PÊCHE :  
FILETS, CORDES  
ENTREMÊLÉES



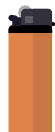
**70**  
CARTOUCHES  
DE CHASSE



**17**  
PNEUS



**17**  
JOUETS



**36**  
BRIQUETS



**17**  
BALLONS DE  
BAUDRUCHE



**38**  
CHAUSSURES  
SANDALES



**79**  
DÉCHETS  
CONCHYLICOLES



**0**  
BIOMÉDIAS

### VERRE



**535**  
BOUTEILLES  
EN VERRE



**5 505**  
MORCEAUX  
DE VERRE

### MÉTAL



**191**  
CANETTES



**626**  
FERRAILLE

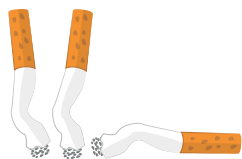


**533**  
CAPSULES  
DE BOISSON



**181**  
VÊTEMENTS  
TORCHONS

## QUELQUES CHIFFRES



**22,01 %**

des déchets collectés sur la façade mers celtiques sont des mégots de cigarettes.



**17,03 %**

des déchets collectés sur la façade mers celtiques sont liés à la pêche.

## TYPES D'ACTIVITÉS

Activités se déroulant sur cette façade maritime, selon le témoignage des participants aux Initiatives Océanes (plusieurs types d'activités peuvent avoir lieu sur une même zone :



**62 %**

des plages où ont eu lieu les collectes sont situées à proximité de zones de pêche (professionnelle et récréative).



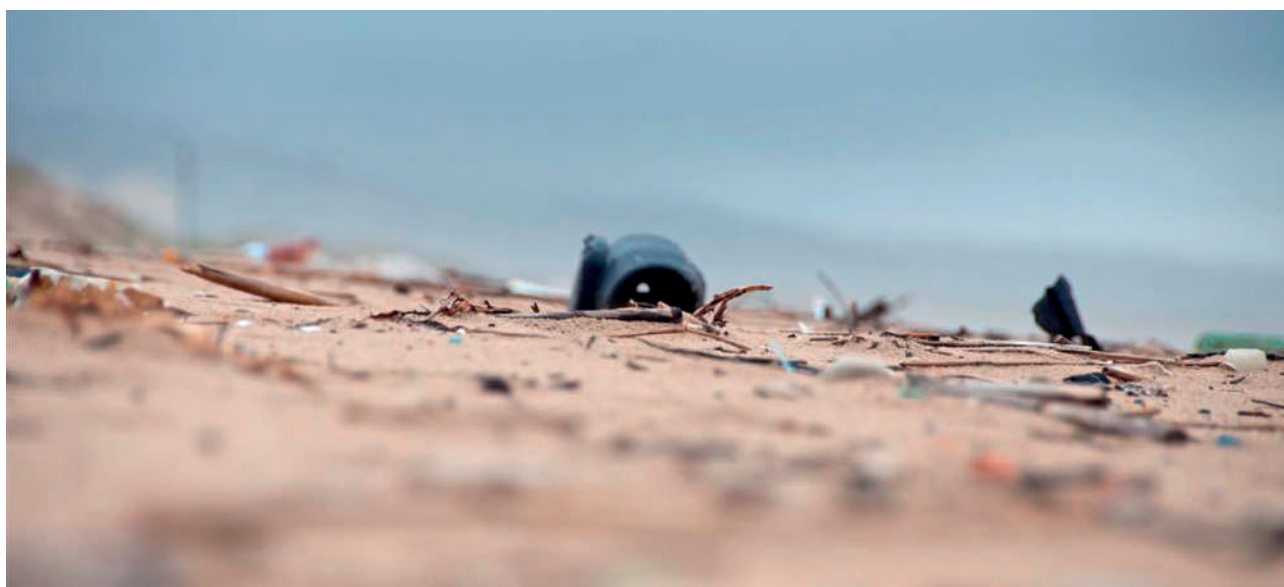
**62 %**

des plages où ont eu lieu les collectes sont des zones d'activités nautiques (notamment voile, kite surf et plaisance).



**48 %**

des plages sont situées à proximité d'une zone d'activité portuaire.





# CÔTE IBÉRIQUE

## DONNÉES GÉNÉRALES SUR TOUTE LA FAÇADE

Extrapolation basée sur un total de 47 opérations qui se sont déroulées sur cette façade maritime.



**2 517\***

participants sensibilisés.



**2 175\***

sacs de déchets ont été collectés par les participants.



**28 535 M\***

de linéaire côtier, de berges, de lacs et rivières, soit 21 km ont été examinés par les participants des Initiatives Océanes.



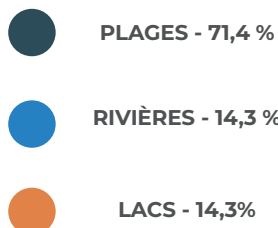
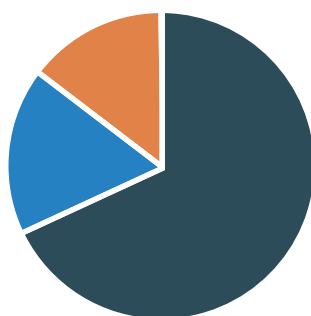
**48,5 M<sup>3</sup>\***

Il s'agit du volume total de déchets collectés.

## RÉSULTATS ISSUS DE LA QUANTIFICATION DES DÉCHETS

Les 7 opérations de quantification réunissant 375 personnes ont eu lieu au Portugal (4) et en Espagne (3). **6 850 items ont été ramassés et quantifiés sur une distance de 4 250 mètres. Le volume total de déchets collectés est de 7,225 m<sup>3</sup>.**

### TYPES DE COLLECTE



### TOP 5 DES DÉCHETS COLLECTÉS



**TOUT TYPE DE BOUTEILLES (BOISSON)**



**PECHE : CORDES, CORDELETTE (DIAMÈTRE < 1CM)**



**MÉGOTS DE CIGARETTES**



**DECHETS SANITAIRES : TAMPONS**

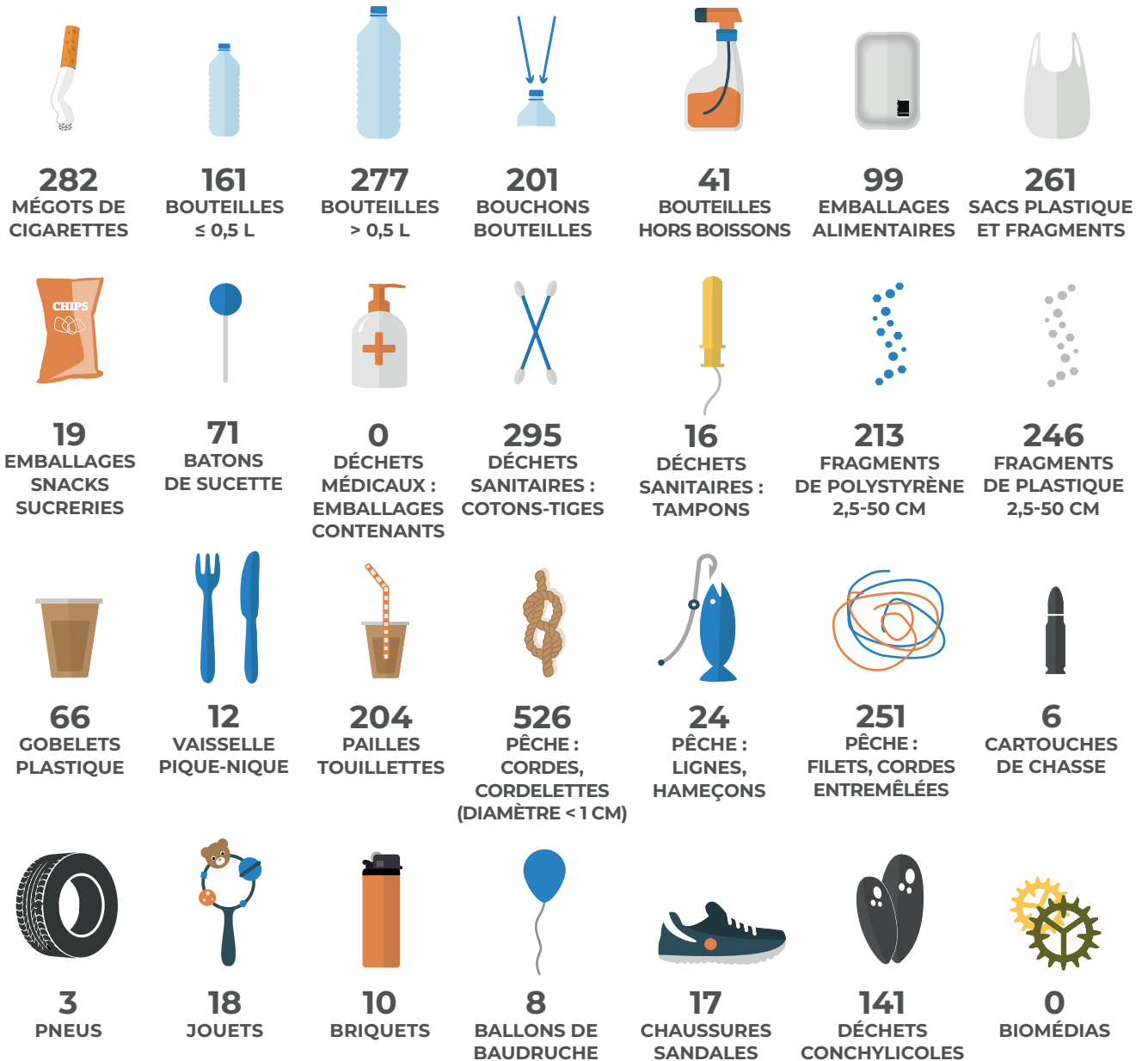


**SACS PLASTIQUE ET FRAGMENTS**

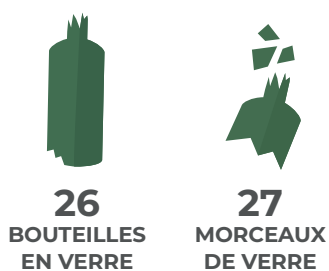
## TOTAL DES DÉCHETS RETROUVÉS DANS LE MILIEU MARIN

3 760 items ont été ramassés et quantifiés lors de 5 opérations menées sur cette façade maritime, sur une distance totale de 6 750 mètres. Le volume total de déchets collectés est de 9,161 m<sup>3</sup>. 175 sacs ont été ramassés.

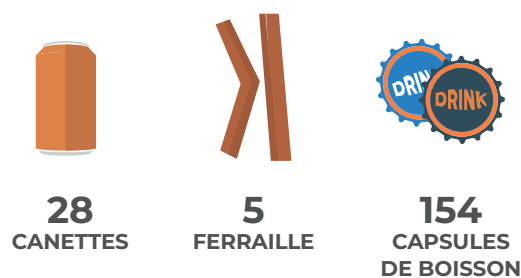
### PLASTIQUE



### VERRE



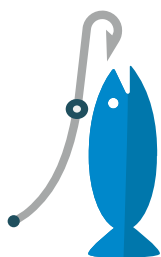
### MÉTAL



### TISSUS



## QUELQUES CHIFFRES



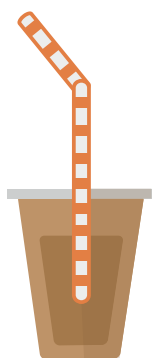
**21,40 %**

des déchets collectés sont issus de l'activité de pêche



**53,20 %**

des déchets collectés sur les plages de cette façade sont des objets à usage unique.



**100 %**

Des gobelets plastique ainsi que des pailles ont été retrouvés sur 100% des plages de la côte ibérique où ont eu lieu des collectes durant les Initiatives Océanes.



**100 %**

des plages où ont eu lieu les opérations de quantification sont des plages situées à proximité d'une ville et d'un site touristique.



**28,50 %**

des collectes ont signalées la présence en grande quantité de granulés de plastique industriels sur les plages.

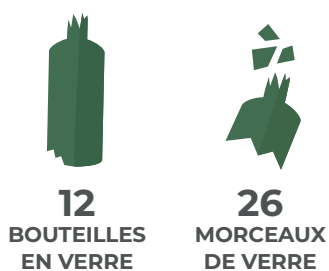
## TOTAL DES DÉCHETS RETROUVÉS DANS LES COURS D'EAU ET LACS

24 sacs contenant 1 024 items ont été ramassés et quantifiés lors de 2 opérations sur les cours d'eau de cette façade, sur une distance totale de 500 mètres. Le volume total de déchets collectés est de 3,6 m<sup>3</sup>.

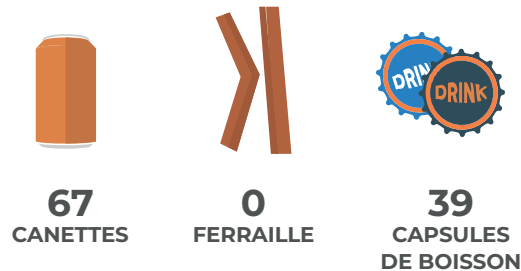
### PLASTIQUE



### VERRE



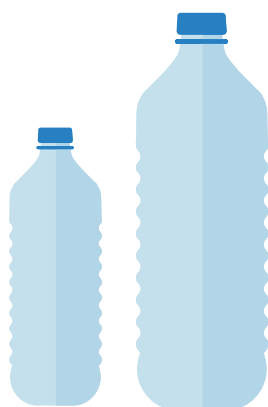
### MÉTAL



### TISSUS

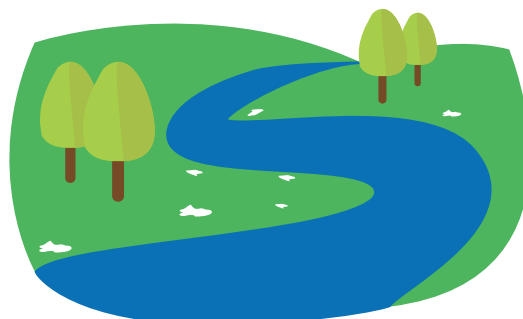


## QUELQUES CHIFFRES



**100 %**

Des bouteilles plastique (boissons) ont été retrouvées sur 100% des collectes en rivière et lac sur la façade ibérique.



**3 000**

Plus de 3 000 lingettes ont été retrouvées en une collecte sur les berges d'un cours d'eau par des participants aux Initiatives Océanes.







# AUTRES FAÇADES MARITIMES

Nous présentons dans ce bilan les résultats issus de la science participative par façade maritime. Pour cela, nous avons besoin d'un nombre minimal de fiches bilan remplies afin d'avoir des données représentatives de la pollution par façade. Des organisateurs se sont impliqués dans des opérations de quantification à travers l'Europe (mer Adriatique, mer Egée, Atlantique nord...) mais nous n'avons pas assez de données afin de les présenter séparément. C'est pour cela, afin qu'ils puissent partager leur travail et leur vision de la pollution, que nous avons choisi de leur donner la parole.

# ATLANTIQUE NORD

## TÉMOIGNAGE

**SYLVIE LANDRY, RIMOUSKI,**  
QUEBEC, CANADA. 23 Avril 2019.



*Nous sommes sensibilisés à la cause environnementale. A la fonte des neiges, nous retrouvons plein de déchets le long de l'avenue Père Nouvel (Rimouski, Quebec, CANADA) et la plupart du temps, ces déchets suivent les cours d'eau et se retrouvent à la mer, 2 km plus loin. Nous faisons le ramassage avec mes neveux qui sont sensibilisés aussi à la cause. Nous poursuivrons cette collecte printanière pour la 4<sup>e</sup> année.*

*Lors de la collecte nous avons retrouvé : des verres à café, des résidus de restaurants « fast food », des paquets de cigarettes, des mégots et des cannettes de bière, bouteilles de plastique, etc.*

*Ces déchets sont communs tout le long du littoral. Il y a encore de l'éducation à faire et des poubelles à ajouter.*

*Comme notre intervention se fait le long d'une avenue où il y a beaucoup de circulation, nous avons ajouté des vestes jaunes pour les jeunes afin d'augmenter leur visibilité.*

*Les passants les encouragent dans cette démarche et ça augmente leur motivation à participer à cette initiative.*

# MER NOIRE

## TÉMOIGNAGE

**ANNE MÄUSBACHER -« BEACH CLEANER »**  
Nuremberg Allemagne



*En 2015 lors d'un séjour sur une île de méditerranée, j'ai été surprise par la quantité de déchets présents dans l'eau et sur les plages (mégots de cigarettes, gobelets, bouteilles, déchets de pique-nique, ballons ou encore équipements de pêche.) Je me suis demandé d'où cela pouvait provenir et j'ai commencé à ramasser les déchets présents.*

*Quelques années plus tard, à Nuremberg (Allemagne), j'ai décidé de lancer mon initiative « beach cleaner » pour agir contre cette pollution. On m'a souvent demandé quel était l'objectif de cette initiative. Etant basée à Nuremberg, en Allemagne, nous ne sommes pas à proximité de l'océan et beaucoup de personnes me disaient*

*« Nous ne vivons pas au bord de l'océan, alors pourquoi le protéger si loin ? » Je voulais changer cette perception et faire comprendre que l'océan s'essouffle à cause des déchets produits et jetés dans les terres. Les fleuves et les rivières conduisent directement les déchets dans l'océan.*

*Durant les Initiatives Océanes que nous avons organisées, nous avons trouvé beaucoup de mégots de cigarettes, des sacs plastique, des gobelets et des emballages alimentaires en polystyrène.*

*Lors d'une collecte nous avons retrouvé un dentier comme objet insolite. Cela était très étrange mais nous avons bien rigolé.*



# 03

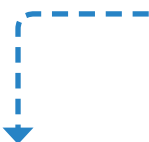
## BIOMÉDIAS

## POLLUTION DES COURS D'EAUX ET DES PLAGES PAR LES BIOMÉDIAS : DU TERRAIN À L'ÉLABORATION DE PRÉCONISATIONS POUR LES PROFESSIONNELS.

Depuis 2008, Surfrider mène l'enquête sur les biomédias, également appelé médias-filtrant. Ces rondelles de plastique observées en nombre important sur les plages et berges des cours d'eau d'abord en France puis en Europe, sont utilisées comme support à bactéries lors de la phase de traitement biologique des eaux des stations d'épurations collectives et industrielles.

La prolifération de ces rondelles plastique dans le milieu marin et sur les littoraux vient accroître la pollution par les déchets aquatiques. Afin de lutter contre cette source spécifique de pollution plastique, Surfrider Foundation Europe mène des investigations destinées à mieux comprendre le procédé, identifier les producteurs ainsi que les utilisateurs et rechercher les origines des rejets.

Lors de l'édition 2019 des Initiatives Océanes, 1 644 médias filtrants ont été retrouvés lors de 89 opérations de collecte de plages, lacs et rivières (toute zone et toute forme confondues). Des médias filtrants sont retrouvés dans 22,1% des collectes. Plus de 53% des biomédias signalés par nos organisateurs ont été retrouvés sur les plages de la façade golfe de Gascogne. 40,6% ont été retrouvés sur la façade méditerranée Occidentale



FAÇADE / FORME	1	2	3	4	5	6	7	8	9	10
<b>Atlantique Nord</b>										
<b>Golfe de Gascogne</b>	13	7	135	10	168	33	30	128	308	23
<b>Côte Ibérique</b>	1					2				11
<b>Mers Celtiques</b>			5		4		2		1	
<b>Manche Mer du Nord</b>		2		5	17		36			1
<b>Méditerranée Occidentale</b>	3	10	4	1	162	37	7			218
<b>TOTAL</b>	17	19	144	16	351	72	75	128	309	253

## NOMBRE DE BIOMÉDIAS RETROUVÉS SUR 1000 MÈTRES PAR FAÇADE MARITIME

Au total 89 collectes signalent la présence de biomédias sur un linéaire de 77,65 km. Les participants ont ramassé en moyenne la présence de 21 biomédias sur 1 000 m.

## TYPES DE BIOMÉDIAS PAR FACADES MARITIMES



24 modèles de biomédias différents ont été observés sur la façade Golfe de Gascogne au cours de l'édition 2019 des Initiatives Océanes. Les modèles 5, 8 et 9 sont, sans surprise, les plus observés sur cette façade. Nous suspectons deux accidents survenus entre 2009 et 2010 dans des stations d'épuration industrielles (papèteries) dans le nord de l'Espagne, d'être à l'origine de la pollution des plages du Golfe de Gascogne par ces deux modèles de biomédias. C'est à notre connaissance la pollution la plus importante observée à la fois dans le temps et en quantité sur l'ensemble du littoral atlantique.

Les modèles 10 et 13 ont été collectés majoritairement sur la façade méditerranéenne mais également, dans une moindre mesure, sur les plages du Golfe de Gascogne.

11	12	13	14	15	16	17	18	19	20	21	22	23	24	25
				1										
3	6	2		3	2				1	2	3		2	1
								1						
		6							1					
1	6	112			2	4	1	8	2	5	9	1		75
4	12	120	0	4	4	5	1	8	4	7	12	1	2	76

En mars 2018, une station d'épuration municipale de la province de Salerne près de Naples (Italie) a connu une série de dysfonctionnements conduisant au rejet de milliers de biomédias (modèle 13 ci-dessus) dans une rivière se jetant dans la mer tyrrhénienne. Ces biomédias se sont dispersés au grès des courants tout au long de la côte de Ligurie et ont fini par atteindre les côtes françaises. Ce modèle de biomédias a été repéré régulièrement sur les côtes méditerranéennes lors de l'édition 2019 des Initiatives Océanes. Ces biomédias ont notamment été trouvés en grande quantité sur les plages et les aires marines protégées corse.

En février 2019, un nouveau cas de pollution par les biomédias (modèle 20) nous a été signalé en Cornouailles (Angleterre) à Poldhu Cove. Des milliers de biomédias ont été trouvés sur les plages de cette zone au cours de l'année 2019.

Grâce aux organisateurs des Initiatives Océanes, nous avons été alertés de deux autres cas de pollution par les biomédias : l'une en Norvège à Vinjaford et l'autre dans le lac de Serre Ponçon (France). Les deux sont liées à des accidents importants qui ont eu lieu les années précédentes mais la pollution nous a seulement été signalée cette année via des témoignages d'organisateur.

Un nouveau modèle de biomédias a également été signalé sur les plages du nord de la France. Les quantités retrouvées ne sont pas très importantes ce qui peut évoquer des pertes minimales mais récurrentes.

Surfrider continue de suivre toutes les pollutions connues et leur dispersion dans l'environnement marin grâce à vos signalements.



## ÉTUDE SUR LA POLLUTION DES COURS D'EAUX PAR LES BIOMÉDIAS

De nombreux cas de présence et de pollution par les biomédias nous ont été rapportés au niveau européen à travers les Initiatives Océanes mais également par des citoyens soucieux de la bonne santé de leurs plages et de leurs cours d'eaux. Grâce à l'ensemble de ces témoignages, nous avons pu mener une véritable investigation qui nous a permis de compiler des précieuses informations sur les biomédias et de remonter aux sources de certaines pollutions. Afin de prévenir la pollution des milieux aquatiques, nous avons partagé les résultats de nos recherches avec les professionnels du secteur de l'eau.

L'étude qui a été réalisée nous a permis de dresser une synthèse sur le fonctionnement global des réseaux d'assainissement et des procédés spécifiques liés aux biomédias. Nous nous sommes également penchés sur l'utilisation des biomédias puis sur les principales pollutions observées afin d'en comprendre l'origine. C'est en se basant sur ces cas avérés de dysfonctionnements et grâce à la collaboration de professionnels du milieu que nous avons pu aboutir à des recommandations d'usage visant à réduire les rejets de biomédias dans le milieu.

Par la diffusion de ce rapport, nous souhaitons notamment partager nos observations avec les élus et les professionnels de l'environnement afin de contribuer à l'amélioration des pratiques et limiter les risques de pollutions mais également avec les observateurs des Initiatives Océanes qui nous ont permis de récolter de précieuses informations pour comprendre cette pollution.

En 2019, Surfrider a contacté les décideurs publics et notamment les nouveaux membres élus du Parlement européen pour attirer leur attention sur la problématique liée aux biomédias grâce à un projet artistique. Nous avons ainsi créé et produit des boules à neige remplies de biomédias que nous avons envoyé ou remis en main propre aux nouveaux députés européens. Nous nous sommes servis de ce « cadeau de l'océan » pour les sensibiliser à cette pollution méconnue et pour les inciter à prendre des mesures efficaces afin de réduire drastiquement les rejets de biomédias dans le milieu.

Ce combat n'est pas pour autant terminé et les pollutions continuent. Alors si vous êtes témoin d'une pollution par les biomédias, n'oubliez pas de nous le signaler via la fiche bilan intermédiaire des Initiatives Océanes ou directement via ce formulaire. Chaque cas résolu est un pas de plus vers la fin des pollutions !

Pour plus d'informations sur les biomédias :

<https://surfrider.eu/en/our-missions/marine-litter/biomedias-70164.html>

[https://www.youtube.com/watch?time\\_continue=110&v=fHoHjpkkiy10&feature=emb\\_logo](https://www.youtube.com/watch?time_continue=110&v=fHoHjpkkiy10&feature=emb_logo)



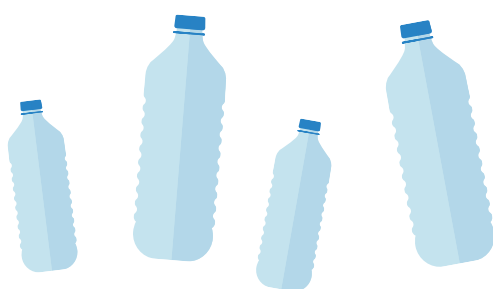


**04**  
**FOCUS**  
**BOUTEILLES**  
**PLASTIQUE**

## LES BOUTEILLES PLASTIQUE, DANS LE TOP 10 DES DÉCHETS

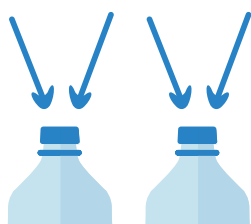
Les bouteilles en plastique et leurs bouchons font partie des dix déchets que l'on retrouve le plus souvent sur les plages et dans les rivières. Utilisée quotidiennement, et principalement en extérieur, la bouteille en plastique pour la boisson, se retrouve souvent dans l'environnement, où elle se transforme en véritable prédateur pour la faune et la flore aquatique. Pourtant des alternatives existent et permettraient de réduire cette pollution à la source.

Dans le cadre du programme de lutte contre les déchets plastique à usage unique, Surfrider Foundation Europe a lancé depuis 2016 la campagne « **Reset your habits: a reusable bottles can make the difference** »<sup>1</sup> afin de réduire l'utilisation des bouteilles en plastique et leurs impacts sur l'environnement. Reset Your Habits appelle à un changement comportemental et sociétal profond, modifiant nos modes de consommation et de production afin de limiter leurs impacts écologiques. Cela implique de remplacer la bouteille plastique à usage unique par des alternatives réutilisables et durables. Pour mieux comprendre les habitudes de consommation des citoyens mais également la pollution des milieux aquatiques par cet objet du quotidien, nous avons demandé aux organisateurs des Initiatives Océanes de quantifier le nombre de bouteilles plastique retrouvées sur les plages, lacs, rivières et fonds marins. Le but étant de montrer la réalité de la pollution sur le terrain mais également d'attirer l'attention des producteurs et des pouvoirs publics à tous les échelons (villes, Etats, Union Européenne) sur les failles du système, de la production à la fin de vie. Les données collectées nous permettent donc de les interpeller et de demander la mise en place de solutions concrètes pour réduire à la source la pollution par cet item.



# 4,10 %

Les bouteilles plastique de boissons (toutes tailles confondues) représentent 4,10 % des déchets collectés lors des Initiatives Océanes 2019.



# 4,20 %

Les bouchons en plastique représentent quant à eux 4,20% des déchets retrouvés au cours des Initiatives Océanes.

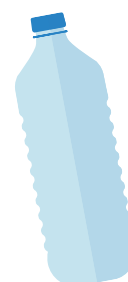
# 29 814

bouteilles toutes tailles confondues ont été ramassées lors de 739 collectes à travers le monde.



# 15 737

**BOUTEILLES**  
de moins de 50 cl  
ou égales à 50 cl



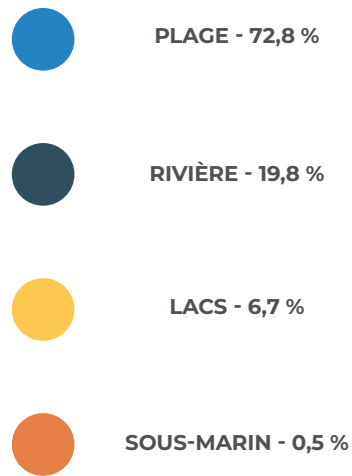
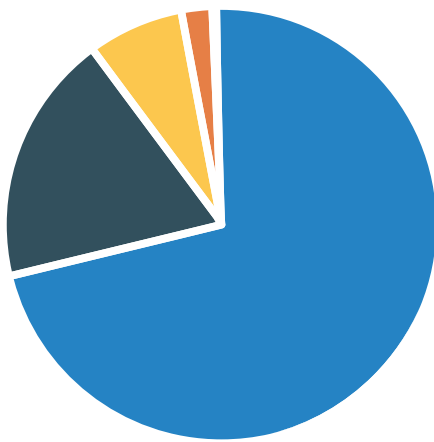
# 14 595

**BOUTEILLES**  
supérieures  
à 50 cl

Environ 111 461 bouteilles auraient été collectées par les organisateurs\*



NOMBRE MOYEN DE BOUTEILLES COLLECTÉES PAR PAYS  
(EUROPE ET RÉGION OUTRE-MER)



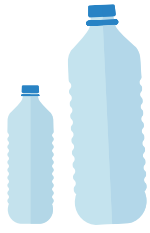
**80,37 %**

des bouteilles inférieures ou égales à 50 cl ont été ramassées dans 80,37% des opérations.



**75,50 %**

des bouteilles supérieures à 50 cl ont été ramassées dans 75,50 % des opérations.



**25,23 %**

Sur la façade Atlantique nord les bouteilles plastique représentent 25,23% des déchets ramassés.



**570**

Bouteilles ont été ramassées et quantifiées en 1 collecte embarquée sur la Seine sur une distance de 750 mètres au niveau de Sevran (93,FRANCE).



**1 973**

Bouteilles ont été ramassées en 10 collectes sur l'île de la Réunion. Soit une moyenne de 197 bouteilles par collecte.



**7 749**

Bouteilles ont été trouvées en une seule collecte au GHANA (2 518 de moins ou égale à 50 cl et 5 231 de plus de 50 cl).



**1 502**

Bouteilles ont été ramassées en une collecte sur 150 m au CONGO



**167**

Bouteilles ont été ramassées en 1 collecte sur une plage de Gène (Italie) sur une distance de 350 mètres.

## DIFFÉRENTS TYPES DE BOUTEILLES

476 organisateurs ont renseigné les types de bouteilles boisson (tous pays confondus).

42,68 % eaux minérales

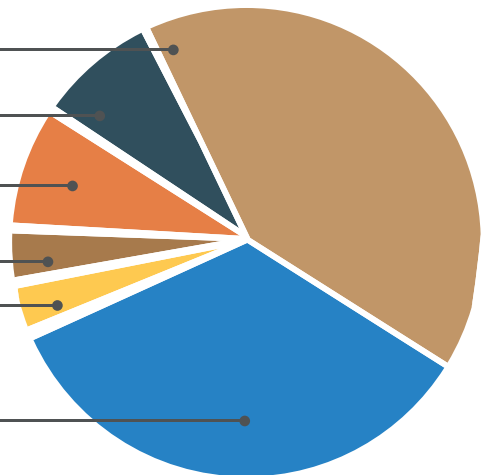
12,10 % jus de fruits

13,01 % boissons alcoolisées

5,43 % smoothies yaourts à boire

4,12 % autres types

22,63 % bouteilles boisson genre sodas, thés glacés



## PART DES BOUTEILLES PAR RAPPORT À L'ENSEMBLE DES DÉCHETS PAR FAÇADE MARITIME



## UN GUIDE DE BONNES PRATIQUES POUR DES VILLES SANS BOUTEILLES EN PLASTIQUE

**Citoyens, industriels, et politiques, nous avons tous un rôle à jouer pour faire disparaître les bouteilles en plastique de notre environnement, en refusant cet emballage à usage unique, en repensant sa conception, son mode de production, de consommation et sa fin de vie.**

Les villes concentrant une grande partie de la population sont une des principales sources de déchets. Incarnant « l'agir local » de la transition écologique elles sont également des actrices clefs de la lutte contre la pollution.

C'est pourquoi Surfrider Foundation Europe a regroupé dans un Guide de bonnes pratiques à destination des autorités publiques, 20 initiatives permettant de réduire à la source cette pollution en agissant tout au long de son cycle de vie pour limiter la production et la consommation de bouteilles en plastique, promouvoir des alternatives réutilisables et durables, et améliorer l'écoconception et la fin de vie des bouteilles en plastique. De plus, ce guide présente des solutions pour mieux informer et sensibiliser les citoyens afin qu'ils puissent s'impliquer pleinement dans cette transition.

Les villes, collectivités ainsi que les Etats peuvent ainsi s'inspirer, adapter et mettre en œuvre ces bonnes pratiques pour concrétiser leur engagement dans la lutte contre la pollution plastique. Paris et Barcelone se sont déjà engagées dans cette démarche.

## UN OBJECTIF EUROPÉEN DE COLLECTE DES BOUTEILLES EN PLASTIQUES

Suite à sa stratégie plastique, plan d'action visant à repenser notre utilisation du plastique et à répondre à la pollution générée par celui-ci, l'Union Européenne a adopté [une Directive relative à la réduction de l'incidence de certains produits en plastique sur l'environnement.](#)

Cette législation européenne vise notamment l'interdiction, la réduction de la consommation, l'éco-conception et l'amélioration de l'étiquetage et de la collecte de certains produits plastiques à usage unique dont les bouteilles en plastique.

Elle prévoit ainsi, l'obligation pour les Etats Membres d'atteindre un taux de 90 % de collecte des bouteilles plastiques d'ici à 2029, et requiert l'adoption de certaines mesures d'écoconception telles que l'intégration de 25 % de plastique recyclé dans les bouteilles mises sur le marché pour 2025 et l'obligation de rattacher le bouchon à la bouteille.

Par son travail européen de monitoring, de plaidoyer et de coalition, Surfrider a participé à la reconnaissance des bouteilles en plastiques en tant que principal déchet retrouvé sur les plages et produit plastique à usage unique nécessitant l'adoption de mesures réduisant leur fuite dans l'environnement. L'association va à présent veiller à la mise en œuvre effective et ambitieuse de ces mesures européennes au niveau national.





**SUSPECT N°1**  
**The Plastic Bottle**



**05**

**FOCUS SUR  
LES LARMES  
DE SIRÈNE**

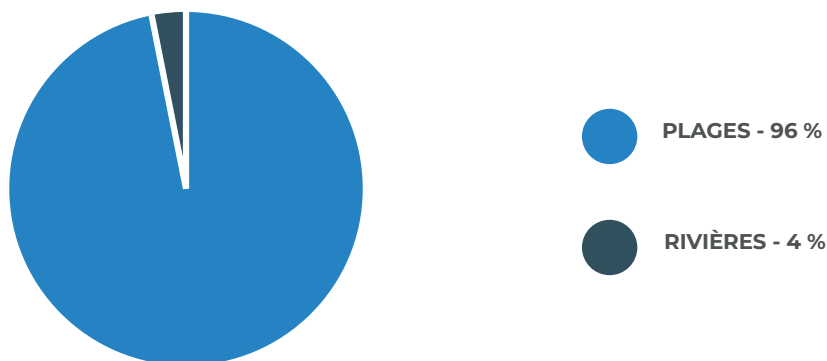
Depuis l'édition 2018 des Initiatives Océanes, nous avons demandé aux organisateurs et aux participants d'ouvrir les yeux lors de leur collecte, afin de nous aider à suivre la pollution par les granulés de plastique industriels (GPI) dans les sédiments.

Les granulés plastique industriels ou larmes de sirènes, sont des petites billes, cylindres ou pastilles de plastique de la taille d'une lentille. Ils sont fabriqués et utilisés dans l'industrie pour la confection de tous nos objets en plastique. Des millions sont perdus chaque année et se retrouvent dans les cours d'eaux et le milieu marin où ils peuvent facilement être confondus avec les sédiments.

Les observations réalisées vont être transmises aux associations spécialisées qui mènent des suivis réguliers depuis des années ainsi qu'aux pouvoirs publics. Nous souhaitons alerter les décideurs sur cette pollution microplastique méconnue et pour laquelle il n'existe actuellement aucune réglementation à destination des acteurs produisant, transformant et transportant les granulés plastique permettant de limiter leur rejet dans les milieux aquatiques.

Cette année, 17% des organisateurs d'Initiatives Océanes ont signalé la présence de larmes de sirènes lors de leurs collectes.

## ❖ LIEUX OÙ ONT ÉTÉ OBSERVÉS DES GRANULÉS DE PLASTIQUE INDUSTRIEL



**30 %**

des GPI ont été observés dans des collectes menées sur la façade Golfe de Gascogne et 18% de la façade méditerranéenne occidentale.

**46 %**

des organisateurs ont observé en haut de plage des densités importantes de granulés de plastique industriels : 1000 granulés ou plus par mètre carré (signe d'une accumulation ancienne liée aux fortes marées).

**19 %**

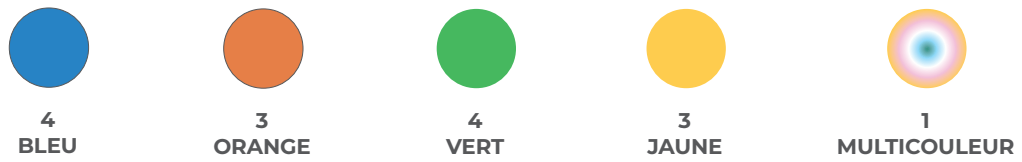
des organisateurs ont observé des GPI dans les lasses de mer en quantité importante : 100 granulés par mètre linéaire (signe d'un arrivage régulier).

**Les granulés plastique industriels peuvent être de plusieurs couleurs. Connaître la couleur de ces microplastiques peut alimenter un faisceau d'indices permettant d'identifier une pollution ancienne ou une fuite régulière.**

COULEURS RETROUVÉES (PLUSIEURS COULEURS ONT PU ÊTRE RETROUVÉES DANS LA MÊME COLLECTE)



AUTRES COULEURS RETROUVÉES



# INITIATIVES OCÉANES

Les Initiatives Océanes sont un programme visant à la réduction des déchets aquatiques à la source. Via des collectes locales de déchets sur les bordures de rivières, lacs, mer et fonds marins, Surfrider Foundation Europe vise une évolution de la société. Les données récoltées lors de ces opérations permettent de plus d'effectuer un état des lieux général, permettant d'adapter le cadre réglementaire européen.

---

[www.initiativesoceanes.org](http://www.initiativesoceanes.org)